



# BOLLETTINO AGROMETEOROLOGICO

Agosto 2020



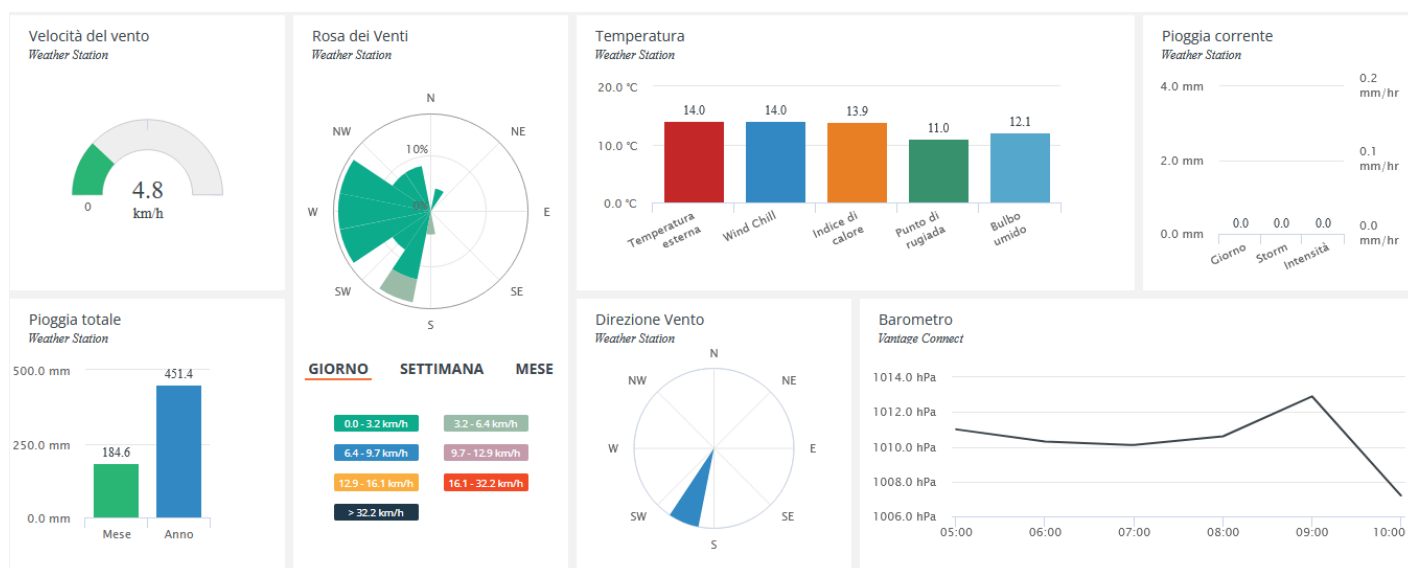
Fondo europeo agricolo per lo sviluppo rurale:  
l'Europa investe nelle zone rurali





I bollettini Agrometeorologici vengono pubblicati con cadenza mensile sulla base delle informazioni raccolte in relazione a tre stazioni meteo installate nei pressi di Francavilla al Mare (CH), Vasto (CH) e Spaccarelli (CH).

Per avere accesso ai dati in tempo reale scrivici a questo indirizzo: [info@poloagire.it](mailto:info@poloagire.it)



**AUGUST 2020**

**LOCAL CLIMATOLOGICAL DATA**

DAVIS INSTRUMENTS, WEATHERLINK NETWORK

**Francavilla al Mare, Abruzzo ITA**

**Francavilla Galasso**



Lat: 42.4270 Long: 14.2602 Elev (ground): 54 meters Time Zone: Europe/Rome

TEMPERATURE °C						DEG DAYS BASE 18.3°		PRECIP. (mm)	PRESSURE (hPa)		WIND SPEED = km/h DIR = DEGREES								
Date	MAXIMUM	MINIMUM	AVERAGE	AVERAGE DEW PT	AVERAGE WET BULB	HEATING	COOLING	WATER EQUIV	AVERAGE STATION	AVERAGE SEA LEVEL	RESULTANT SPEED	RES DIR	AVERAGE SPEED	WIND MAX				Date	
														INSTANT		ARCHIVE			
														SPEED	DIR	SPEED	DIR		
01	32.8	22.2	28.5	21.2	22.8	0.000	10.164	0.0	1007.2	1008.0	0.3	122	1.6	14.5	112	3.2	225	01	
02	31.4	21.6	26.4	21.0	22.2	0.000	8.028	0.2	1004.9	1005.6	1.1	139	1.6	19.3	158	8.0	158	02	
03	32.4	20.1	27.7	20.6	22.1	0.000	9.340	0.0	1000.1	1000.8	1.2	74	1.6	19.3	338	4.8	45	03	
04	34.9	22.1	27.9	14.8	17.6	0.000	9.546	0.0	999.0	999.7	1.6	31	3.2	40.2	68	14.5	45	04	
05	24.8	17.2	21.0	16.7	17.9	0.194	2.813	4.8	1004.8	1005.5	5.2	9	4.8	27.4	22	9.7	22	05	
06	27.5	20.8	24.4	17.9	19.6	0.000	6.019	0.0	1008.5	1009.2	7.5	19	8.0	29.0	68	11.3	45	06	
07	29.2	22.1	26.1	18.9	20.6	0.000	7.766	0.0	1010.4	1011.1	6.3	13	6.4	29.0	315	9.7	22	07	
08	29.3	22.9	26.3	19.0	20.7	0.000	7.924	0.0	1010.1	1010.9	4.9	15	4.8	27.4	45	11.3	45	08	
09	31.1	22.1	26.8	19.1	20.9	0.000	8.431	0.0	1010.1	1010.8	2.6	22	3.2	19.3	338	6.4	360	09	
10	30.1	20.7	25.8	18.9	20.5	0.000	7.440	0.0	1009.2	1009.9	0.7	86	1.6	16.1	22	4.8	45	10	
11	30.9	18.6	25.2	18.4	20.0	0.000	6.873	0.0	1010.2	1010.9	2.3	179	1.6	16.1	158	6.4	158	11	
12	31.1	19.4	25.6	19.3	20.8	0.000	7.275	0.0	1010.4	1011.2	0.7	93	1.6	14.5	90	4.8	68	12	
13	30.9	20.1	26.1	20.0	21.4	0.000	7.782	0.0	1010.0	1010.7	2.2	159	1.6	16.1	135	6.4	158	13	
14	29.8	21.1	25.9	21.9	22.9	0.000	7.563	0.0	1006.8	1007.5	1.8	50	1.6	20.9	68	6.4	45	14	
15	29.8	20.7	25.8	21.4	22.5	0.000	7.500	0.0	1006.6	1007.3	1.4	103	1.6	16.1	158	6.4	90	15	
16	29.3	20.6	25.2	21.3	22.2	0.000	6.905	0.0	1006.5	1007.2	2.8	161	1.6	20.9	158	8.0	158	16	
17	30.1	20.8	25.7	22.0	22.9	0.000	7.377	0.0	1005.1	1005.9	2.6	159	1.6	22.5	158	9.7	158	17	
18	29.9	19.8	25.2	19.8	21.1	0.000	6.880	0.0	1004.9	1005.7	1.7	137	1.6	19.3	135	8.0	112	18	
19	28.4	18.6	24.2	19.3	20.5	0.000	5.850	0.0	1005.9	1006.6	1.4	123	1.6	19.3	90	6.4	45	19	
20	29.3	19.0	24.8	18.7	20.2	0.000	6.435	0.0	1008.1	1008.8	2.8	163	1.6	19.3	158	8.0	135	20	
21	30.0	18.6	25.1	18.9	20.4	0.000	6.755	0.0	1010.9	1011.7	2.7	162	3.2	20.9	180	8.0	158	21	
22	31.1	20.3	26.4	19.5	21.1	0.000	8.081	0.0	1009.4	1010.1	2.6	165	1.6	17.7	158	8.0	158	22	
23	32.1	21.3	26.5	19.5	21.1	0.000	8.188	0.0	1006.6	1007.3	1.7	141	1.6	16.1	158	6.4	135	23	
24	29.1	19.9	24.8	20.9	21.8	0.000	6.484	2.8	1006.2	1006.9	3.6	21	3.2	25.7	315	9.7	45	24	
25	28.3	18.5	23.6	19.1	20.2	0.000	5.278	0.0	1008.7	1009.4	1.8	40	3.2	19.3	22	8.0	90	25	
26	28.7	18.4	24.4	19.6	20.8	0.000	6.074	0.0	1009.5	1010.2	3.0	173	3.2	24.1	158	9.7	158	26	
27	29.7	21.8	25.6	20.8	22.0	0.000	7.278	0.0	1007.7	1008.4	2.0	136	1.6	19.3	158	6.4	135	27	
28	29.1	19.6	25.3	21.6	22.5	0.000	6.940	0.0	1003.7	1004.5	2.1	164	1.6	17.7	158	6.4	135	28	
29	33.7	21.9	28.7	18.2	20.4	0.000	10.396	0.0	999.9	1000.7	2.5	181	3.2	25.7	158	8.0	158	29	
30	40.6	23.9	29.9	15.8	18.6	0.000	11.576	0.0	1002.4	1003.1	0.9	225	3.2	32.2	248	8.0	45	30	
31	25.8	18.2	22.1	18.5	19.5	0.000	3.766	13.8	1006.3	1007.0	1.3	325	1.6	22.5	360	8.0	338	31	
	30.4	20.4	25.7	19.5	20.9	0.350	13.281		1006.8	1007.5	2.4	115.75	2.6	< Monthly Avg					
NUMBER OF DAYS WITH:		>		Maximum Temp ≥ 32.2: 5		Minimum Temp ≤ 0: 0		Precipitation ≥ 0.2 mm: 3		Precipitation ≥ 2.0 mm: 3		Greatest 24 - hr precipitation: 13.8 Date: 30-31						Monthly Total Precipitation: 21.6	
SEA LEVEL PRESSURE:		>		MAXIMUM: 1012.7		DATE: 21		TIME: 10:00		DEGREEE DAYS: >		HEATING: 0.350		MONTHLY TOTAL: 411.704		SEASON TO DATE TOTAL: 2290.125		COOLING: 0.104	

**AUGUST 2020  
Francavilla al Mare, Abruzzo ITA**

**AUGUST 2020**

**LOCAL CLIMATOLOGICAL DATA**

DAVIS INSTRUMENTS, WEATHERLINK NETWORK

**, Abruzzo ITA  
Lanciano Eredi Legonziano**



Lat: 42.2266 Long: 14.3454 Elev (ground): 237 meters Time Zone: Europe/Rome

TEMPERATURE °C						DEG DAYS BASE 18.3°		PRECIP. (mm)	PRESSURE (hPa)		WIND SPEED = km/h DIR = DEGREES							
Date	MAXIMUM	MINIMUM	AVERAGE	AVERAGE DEW PT	AVERAGE WET BULB	HEATING	COOLING	WATER EQUIV	AVERAGE STATION	AVERAGE SEA LEVEL	RESULTANT SPEED	RES DIR	AVERAGE SPEED	WIND MAX				Date
														INSTANT		ARCHIVE		
														SPEED	DIR	SPEED	DIR	
01	34.2	22.5	28.8	19.8	21.7	0.000	10.442	0.0	988.1	988.8	0.8	53	0.0	16.1	22	3.2	180	01
02	34.4	22.7	27.7	18.3	20.4	0.000	9.391	0.0	985.7	986.4	0.6	92	0.0	16.1	135	3.2	68	02
03	34.6	21.6	28.6	17.5	19.8	0.000	10.287	0.0	981.2	981.9	0.6	109	0.0	19.3	112	3.2	22	03
04	33.5	17.9	26.6	13.7	16.5	0.014	8.315	9.0	979.2	979.9	1.1	161	1.6	37.0	270	6.4	180	04
05	23.3	15.4	19.0	15.6	16.6	0.650	1.329	3.4	985.2	986.0	1.3	9	0.0	22.5	45	4.8	22	05
06	26.3	18.6	22.5	16.7	18.3	0.000	4.192	0.0	989.2	989.9	2.6	6	1.6	22.5	22	6.4	22	06
07	28.7	20.7	24.8	16.9	18.8	0.000	6.458	0.0	991.2	991.9	2.5	7	1.6	30.6	22	6.4	22	07
08	28.9	22.4	25.2	17.0	19.0	0.000	6.898	0.0	991.1	991.8	1.9	7	1.6	22.5	22	6.4	22	08
09	31.2	21.8	26.6	17.9	19.9	0.000	8.275	0.0	990.9	991.6	1.3	23	0.0	17.7	45	4.8	22	09
10	32.3	20.2	25.9	17.3	19.3	0.000	7.611	0.0	990.1	990.8	0.8	29	0.0	14.5	22	3.2	22	10
11	33.3	19.6	26.4	16.1	18.4	0.000	8.100	0.0	991.2	991.9	0.5	86	0.0	12.9	360	3.2	68	11
12	33.7	21.4	26.7	17.2	19.3	0.000	8.322	0.0	991.3	992.0	0.4	50	0.0	12.9	22	3.2	22	12
13	33.4	20.8	27.5	17.8	19.9	0.000	9.146	0.0	991.0	991.7	0.7	82	0.0	11.3	22	3.2	45	13
14	33.2	22.2	27.0	19.5	21.1	0.000	8.699	0.0	987.5	988.2	0.5	40	0.0	17.7	22	3.2	22	14
15	31.1	21.3	25.9	19.3	20.8	0.000	7.560	0.0	987.5	988.2	0.7	37	0.0	14.5	22	3.2	22	15
16	31.4	20.2	26.0	19.8	21.1	0.000	7.625	0.0	987.4	988.1	0.8	68	0.0	14.5	360	3.2	68	16
17	33.6	21.0	26.3	20.1	21.5	0.000	8.016	0.0	986.0	986.7	0.6	87	0.0	12.9	158	3.2	68	17
18	30.5	20.3	24.5	17.8	19.4	0.000	6.160	0.0	985.7	986.4	0.6	108	0.0	14.5	112	4.8	68	18
19	29.2	18.6	24.2	18.3	19.7	0.000	5.898	0.0	986.5	987.2	0.8	30	0.0	16.1	360	3.2	22	19
20	32.3	18.4	25.5	16.4	18.4	0.000	7.208	0.0	988.9	989.6	0.9	101	0.0	17.7	135	3.2	45	20
21	33.8	19.7	27.1	15.6	18.1	0.000	8.729	0.0	991.8	992.5	1.1	137	1.6	14.5	135	3.2	180	21
22	36.4	20.8	28.6	17.1	19.5	0.000	10.289	0.0	990.4	991.1	1.1	125	0.0	16.1	112	4.8	112	22
23	33.3	20.4	27.0	17.4	19.5	0.000	8.644	0.0	987.3	988.1	0.9	41	0.0	14.5	45	3.2	22	23
24	30.1	19.6	24.5	20.4	21.4	0.000	6.157	2.2	986.8	987.5	1.5	20	0.0	16.1	22	4.8	22	24
25	28.3	18.2	23.3	18.0	19.3	0.000	4.998	0.0	989.5	990.2	1.2	24	1.6	16.1	22	4.8	22	25
26	32.2	18.1	25.3	18.1	19.7	0.000	6.988	0.0	990.3	991.0	0.5	80	0.0	14.5	68	3.2	22	26
27	32.6	19.9	26.1	17.9	19.7	0.000	7.775	0.0	988.6	989.3	0.7	98	0.0	14.5	22	3.2	22	27
28	32.3	19.7	26.0	19.6	21.0	0.000	7.653	0.0	984.7	985.4	0.9	84	0.0	16.1	90	3.2	22	28
29	36.4	22.4	29.5	15.2	18.0	0.000	11.162	0.0	981.4	982.1	1.2	134	1.6	20.9	158	4.8	90	29
30	39.1	23.0	29.0	15.0	17.8	0.000	10.660	0.0	983.4	984.1	1.8	169	1.6	32.2	158	4.8	180	30
31	25.4	16.6	21.4	17.3	18.4	0.241	3.301	16.2	986.8	987.5	0.3	87	1.6	25.7	180	4.8	338	31
	31.9	20.2	25.9	17.6	19.4	0.543	13.720		987.6	988.3	1.0	70.39	1.6	< Monthly Avg				
NUMBER OF DAYS WITH: >		Maximum Temp ≥ 32.2: 18		Minimum Temp ≤ 0: 0		Precipitation ≥ 0.2 mm: 4		Greatest 24 - hr precipitation: 16.2 Date: 30-31										
		Maximum Temp ≤ 0: 0		Minimum Temp ≤ -17.7: 0		Precipitation ≥ 2.0 mm: 3		Monthly Total Precipitation: 30.8										
SEA LEVEL PRESSURE: >		MAXIMUM: 998.8		DATE: 21		TIME: 08:00		MONTHLY TOTAL: 1.629		SEASON TO DATE TOTAL: 2400.758								
		MINIMUM: 971.6		DATE: 4		TIME: 18:00		DEGREEE DAYS: >		HEATING: 425.321		COOLING: 0.613						

**AUGUST 2020  
, Abruzzo ITA**

# AUGUST 2020 LOCAL CLIMATOLOGICAL DATA

DAVIS INSTRUMENTS, WEATHERLINK NETWORK

# , Abruzzo ITA Vasto Del Borrello



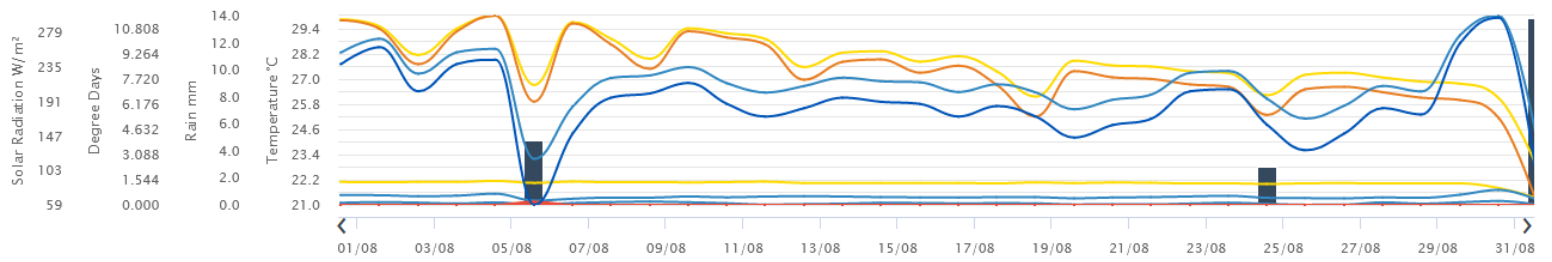
Lat: 42.1726 Long: 14.6826 Elev (ground): 39 meters Time Zone: Europe/Rome

TEMPERATURE °C						DEG DAYS BASE 18.3°		PRECIP. (mm)	PRESSURE (hPa)		WIND SPEED = km/h DIR = DEGREES						Date	
Date	MAXIMUM	MINIMUM	AVERAGE	AVERAGE DEW PT	AVERAGE WET BULB	HEATING	COOLING	WATER EQUIV	AVERAGE STATION	AVERAGE SEA LEVEL	RESULTANT SPEED	RES DIR	AVERAGE SPEED	WIND MAX				
														INSTANT		ARCHIVE		
														SPEED	DIR	SPEED		DIR
01	32.9	23.6	28.6	20.6	22.3	0.000	10.252	0.0	1008.5	1009.3	0.9	20	1.6	16.1	68	4.8	68	01
02	33.8	23.6	27.9	20.1	21.8	0.000	9.604	0.0	1006.2	1007.0	1.8	132	3.2	25.7	158	9.7	135	02
03	32.2	22.4	28.3	19.2	21.2	0.000	9.958	0.0	1001.5	1002.3	0.7	137	3.2	25.7	202	8.0	225	03
04	34.4	22.7	28.2	14.9	17.7	0.000	9.884	0.0	1000.2	1000.9	6.7	254	6.4	49.9	248	17.7	248	04
05	24.1	17.0	20.8	17.2	18.2	0.229	2.697	21.2	1005.4	1006.1	3.2	330	3.2	29.0	315	8.0	45	05
06	27.2	19.1	23.7	19.0	20.2	0.000	5.394	5.0	1009.5	1010.2	4.0	334	4.8	30.6	68	11.3	45	06
07	29.0	22.0	25.7	20.4	21.7	0.000	7.373	0.0	1011.2	1012.0	4.2	325	4.8	30.6	68	6.4	315	07
08	29.3	23.0	25.9	19.7	21.2	0.000	7.600	0.0	1010.9	1011.6	2.9	338	3.2	24.1	270	9.7	45	08
09	30.1	22.1	26.4	20.1	21.6	0.000	8.090	0.0	1011.2	1011.9	1.7	344	1.6	17.7	45	4.8	315	09
10	29.6	21.2	25.4	18.9	20.5	0.000	7.111	0.0	1010.5	1011.2	1.7	24	1.6	19.3	68	8.0	45	10
11	31.2	20.7	25.9	19.0	20.6	0.000	7.521	0.0	1011.6	1012.3	1.3	127	3.2	16.1	90	6.4	90	11
12	30.5	20.8	25.7	19.1	20.7	0.000	7.410	0.0	1011.8	1012.5	1.0	59	1.6	14.5	90	6.4	45	12
13	32.4	21.7	27.1	19.4	21.1	0.000	8.757	0.0	1011.5	1012.2	1.5	139	3.2	17.7	180	6.4	90	13
14	31.2	21.6	26.7	21.8	23.0	0.000	8.377	0.0	1008.0	1008.7	1.2	34	1.6	20.9	45	4.8	45	14
15	30.1	20.7	25.9	21.7	22.7	0.000	7.567	0.0	1007.9	1008.6	1.8	38	1.6	17.7	45	6.4	68	15
16	30.9	21.7	26.1	20.7	22.0	0.000	7.778	0.0	1007.9	1008.6	1.6	111	3.2	17.7	68	8.0	112	16
17	32.0	21.2	26.5	21.8	22.8	0.000	8.134	0.0	1006.3	1007.0	1.8	133	1.6	22.5	180	8.0	112	17
18	30.2	21.3	26.0	19.8	21.3	0.000	7.634	0.0	1006.3	1007.1	1.7	51	1.6	20.9	68	8.0	68	18
19	28.8	20.2	24.7	19.3	20.7	0.000	6.354	0.0	1007.2	1007.9	1.6	25	3.2	22.5	68	8.0	45	19
20	31.6	19.8	25.6	18.4	20.1	0.000	7.245	0.0	1009.5	1010.2	1.6	130	3.2	19.3	135	8.0	90	20
21	32.5	19.7	26.2	17.4	19.5	0.000	7.903	0.0	1012.4	1013.1	1.8	143	3.2	19.3	158	8.0	90	21
22	34.2	20.9	27.4	18.6	20.6	0.000	9.058	0.0	1010.8	1011.6	1.8	154	3.2	17.7	158	6.4	112	22
23	32.1	22.4	27.0	20.3	21.8	0.000	8.715	0.0	1007.8	1008.5	1.5	34	1.6	14.5	68	6.4	45	23
24	30.2	21.2	26.0	21.7	22.7	0.000	7.708	0.0	1007.2	1007.9	2.3	7	3.2	20.9	45	8.0	68	24
25	29.2	20.5	24.8	19.0	20.4	0.000	6.431	0.0	1009.9	1010.6	2.0	4	3.2	25.7	68	9.7	45	25
26	30.6	20.2	25.5	19.6	21.0	0.000	7.164	0.0	1011.1	1011.8	2.1	149	3.2	19.3	112	8.0	135	26
27	31.9	21.3	26.1	19.6	21.1	0.000	7.759	0.0	1009.1	1009.8	1.7	121	3.2	19.3	90	6.4	90	27
28	31.1	21.4	26.2	21.6	22.7	0.000	7.838	0.0	1005.1	1005.8	1.3	113	3.2	19.3	158	8.0	68	28
29	38.8	22.9	30.1	15.9	18.7	0.000	11.780	0.0	1001.7	1002.5	4.0	222	4.8	30.6	248	12.9	248	29
30	38.9	25.1	31.2	16.0	18.9	0.000	12.836	0.0	1004.0	1004.8	6.7	244	6.4	40.2	248	16.1	248	30
31	28.9	15.9	23.7	19.6	20.6	0.252	5.625	12.2	1007.2	1007.9	2.4	296	3.2	27.4	225	9.7	270	31
	31.3	21.2	26.3	19.4	20.9	0.433	14.374		1008.0	1008.8	2.3	147.51	3.1	< Monthly Avg				
NUMBER OF DAYS WITH: >		Maximum Temp ≥ 32.2: 9			Minimum Temp ≤ 0: 0			Precipitation ≥ 0.2 mm: 3			Greatest 24 - hr precipitation: 23.2 Date: 5-6			Monthly Total Precipitation: 38.4				
		Maximum Temp ≤ 0: 0			Minimum Temp ≤ -17.7: 0			Precipitation ≥ 2.0 mm: 3										
SEA LEVEL PRESSURE: >		MAXIMUM: 1015.3		DATE: 21		TIME: 10:00		DEGREEE DAYS: >		HEATING: 0.867		MONTHLY TOTAL: 2043.158		SEASON TO DATE TOTAL: 0.712				
		MINIMUM: 998.1		DATE: 4		TIME: 18:00				COOLING: 445.604								

AUGUST 2020  
, Abruzzo ITA

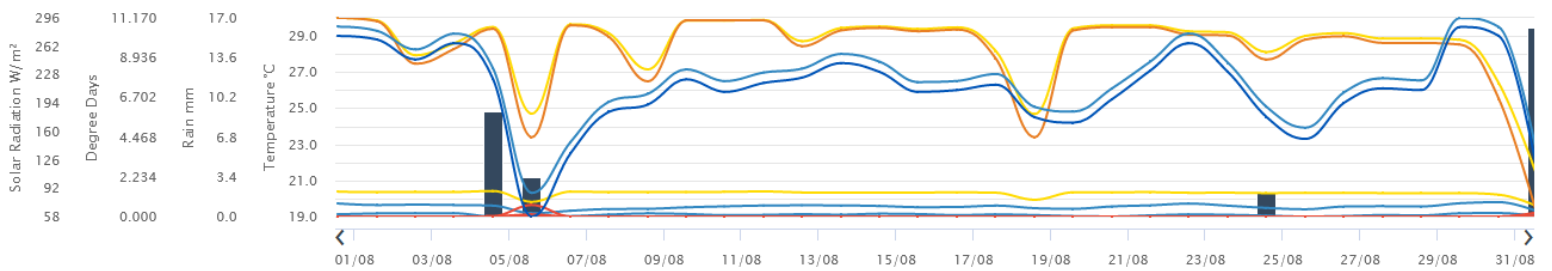
### FrancaVilla

■ Temp. Media    ■ Pioggia    ■ GradiGiorno Riscaldamento    ■ High Heating Degree Days    ■ Low Heating Degree Days    ■ GradiGiorno Raffreddamento    ■ High Cooling Degree Days  
■ Low Cooling Degree Days    ■ Avg Solar Rad    ■ Avg Solar Energy    ■ High Solar Energy    ■ Low Solar Energy



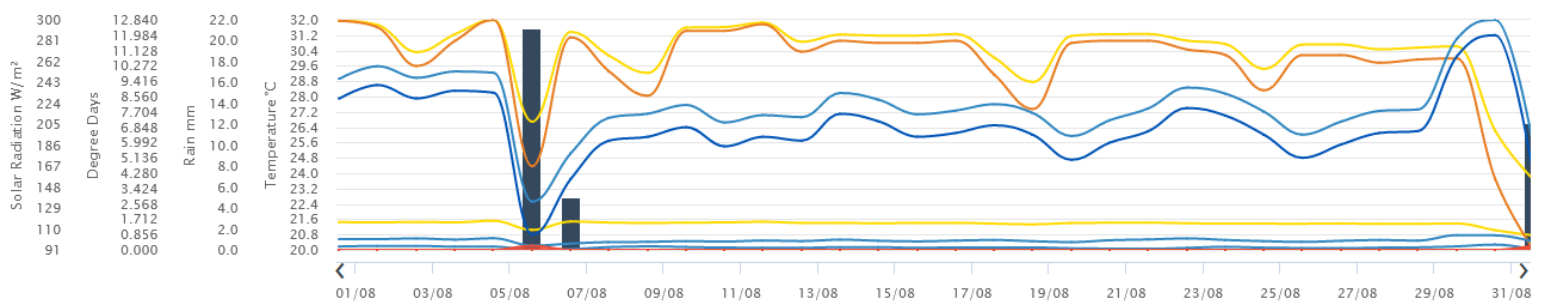
### Lanciano

■ Temp. Media    ■ Pioggia    ■ GradiGiorno Riscaldamento    ■ High Heating Degree Days    ■ Low Heating Degree Days    ■ GradiGiorno Raffreddamento    ■ High Cooling Degree Days  
■ Low Cooling Degree Days    ■ Avg Solar Rad    ■ Avg Solar Energy    ■ High Solar Energy    ■ Low Solar Energy



### Vasto

■ Temp. Media    ■ Pioggia    ■ GradiGiorno Riscaldamento    ■ High Heating Degree Days    ■ Low Heating Degree Days    ■ GradiGiorno Raffreddamento    ■ High Cooling Degree Days  
■ Low Cooling Degree Days    ■ Avg Solar Rad    ■ Avg Solar Energy    ■ High Solar Energy    ■ Low Solar Energy





# AGROFENOLOGIA

## (VITE)

Nel mese di agosto i vitigni precoci (Moscato, Chardonnay, Pinot grigio) sono stati interessati dal pieno svolgimento della fase di maturazione e, in taluni casi, dall'inizio delle operazioni di raccolta. I vitigni tradizionali, invece, sono in piena fase di invaiatura e hanno beneficiato nel periodo considerato di favorevoli condizioni climatiche. La fase di invaiatura segna il momento in cui la pianta supera la fase vegetativa per avviarsi alla fase di maturazione sia del grappolo e si vede nel vigneto quando i grappoli d'uva cambiano colore, quando gli acini delle varietà a bacca bianca passano dal verde al giallo e quando le varietà a bacca rossa assumono diverse tonalità di rosso, viola. Gli sporadici eventi piovosi evidenziati dai bollettini non hanno avuto esiti negativi sia in relazione alle condizioni fitosanitarie che fenologiche della vite. Non si rilevano variazioni significative nella maturazione delle uve rispetto al medesimo periodo dell'anno precedente.

### OPERAZIONI AGRONOMICHE E INTERVENTI FITOSANITARI SUGGERITI

Si suggerisce di attuare esclusivamente interventi di spollonatura e, se necessari, di diradamento dei grappoli. Non irrigare, in quanto una buona invaiatura richiede uno scarso apporto idrico. Per quanto riguarda gli interventi fitosanitari, non si segnalano problematiche rilevanti.

**TIGNOLETTA** (*Lobesia botrana*). Nel corso del mese si è avuta il monitoraggio della 3<sup>a</sup> generazione. Si evidenziano incrementi nelle catture ma le catture rilevate sono ancora basse e anche dal punto di vista dei danni rilevati si può affermare un buon contenimento dell'insetto. In alcuni casi potrebbe rendersi necessario un secondo intervento insetticida per contrastare le popolazioni larvali più tardive, si consiglia però di rimettersi alle indicazioni dei tecnici aziendali per valutazioni soggettive.

**MUFFA GRIGIA/BOTRITE.** Al momento non si segnalano problematiche rilevanti ma dato che il variare delle condizioni meteo potrebbe favorire marciumi o botrite, si raccomanda una costante valutazione. Dato il ruolo svolto dalle condizioni meteo nella creazione di condizioni favorevoli al suo sviluppo, si consiglia di richiedere l'accesso ai dati delle stazioni meteo installate; ciò al fine di disporre di dati costantemente aggiornati e di una base fattuale sulla quale programmare eventuali interventi fitosanitari. Tra i vari interventi si segnala il bicarbonato di potassi; prodotto naturale utilizzabile anche in agricoltura biologica





Agire Soc. Cons. a r.l.  
P.Iva 01776590679  
Via Isidoro e Lepido Facii snc - 64100 Sant'Atto - Teramo  
info@poloagire.it; - Tel.: +39 0861 232435  
[www.poloagire.it](http://www.poloagire.it)