



BOLLETTINO AGROMETEOROLOGICO

Novembre 2020



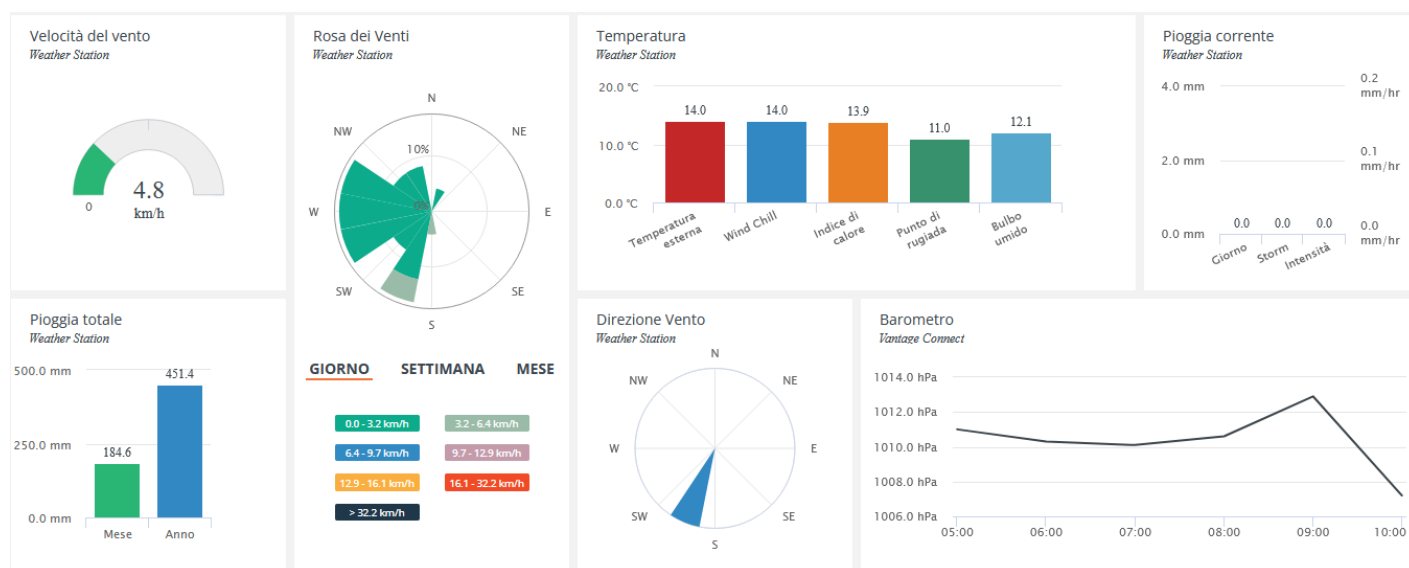
Fondo europeo agricolo per lo sviluppo rurale:
l'Europa investe nelle zone rurali





I bollettini Agrometeorologici vengono pubblicati con cadenza mensile sulla base delle informazioni raccolte in relazione a tre stazioni meteo installate nei pressi di Francavilla al Mare (CH), Vasto (CH) e Spaccarelli (CH).

Per avere accesso ai dati in tempo reale scrivici a questo indirizzo: info@poloagire.it



NOVEMBER 2020
LOCAL CLIMATOLOGICAL DATA
 DAVIS INSTRUMENTS, WEATHERLINK NETWORK

Francavilla al Mare, Abruzzo ITA
Francavilla Galasso



Lat: 42.4270 Long: 14.2602 Elev (ground): 54 meters Time Zone: Europe/Rome

TEMPERATURE °C						DEG DAYS BASE 18.3°		PRECIP. (mm)	PRESSURE (hPa)		WIND SPEED = km/h DIR = DEGREES							
Date	MAXIMUM	MINIMUM	AVERAGE	AVERAGE DEW PT	AVERAGE WET BULB	HEATING	COOLING	WATER EQUIV	AVERAGE STATION	AVERAGE SEA LEVEL	RESULTANT SPEED	RES DIR	AVERAGE SPEED	WIND MAX				Date
														INSTANT		ARCHIVE		
														SPEED	DIR	SPEED	DIR	
01	16.9	9.7	13.3	12.1	12.5	5.067	0.000	0.0	1017.3	1018.0	0.4	239	1.6	12.9	360	3.2	225	01
02	17.7	8.6	12.9	11.3	11.9	5.461	0.000	0.0	1018.3	1019.1	1.8	205	1.6	11.3	112	3.2	225	02
03	19.8	9.0	13.9	11.0	12.0	4.606	0.132	0.0	1018.1	1018.8	1.9	210	1.6	11.3	158	3.2	225	03
04	18.6	10.3	15.0	13.2	13.9	3.354	0.000	0.0	1017.3	1018.0	0.2	321	1.6	11.3	90	3.2	225	04
05	16.6	15.1	15.8	12.7	13.8	2.546	0.000	0.0	1021.9	1022.7	3.3	359	3.2	16.1	338	4.8	45	05
06	17.6	11.4	15.4	12.2	13.4	2.935	0.000	0.0	1024.5	1025.2	3.7	9	3.2	19.3	22	6.4	22	06
07	17.1	8.2	12.7	9.9	11.0	5.664	0.000	0.0	1024.0	1024.8	0.4	7	1.6	14.5	315	4.8	338	07
08	16.9	6.9	11.3	9.3	10.1	7.012	0.000	0.0	1020.8	1021.5	1.2	216	1.6	12.9	68	3.2	225	08
09	18.0	7.8	12.3	9.7	10.7	6.000	0.000	0.0	1018.4	1019.1	1.1	232	1.6	14.5	90	3.2	225	09
10	17.3	7.8	12.2	10.7	11.3	6.113	0.000	0.0	1018.8	1019.5	1.0	221	1.6	12.9	90	4.8	225	10
11	16.0	8.1	12.0	10.7	11.2	6.306	0.000	0.0	1019.5	1020.3	1.1	215	1.6	12.9	112	3.2	225	11
12	17.1	8.3	12.6	10.9	11.6	5.725	0.000	0.0	1019.2	1019.9	1.9	198	1.6	14.5	158	4.8	225	12
13	16.1	7.8	12.2	11.0	11.4	6.150	0.000	0.0	1019.9	1020.6	1.6	200	1.6	16.1	112	4.8	135	13
14	14.8	8.1	12.1	11.3	11.6	6.234	0.000	0.4	1019.5	1020.2	1.7	222	0.0	9.7	270	3.2	225	14
15	16.2	8.8	13.0	11.7	12.2	5.313	0.000	0.0	1017.4	1018.2	0.9	195	1.6	12.9	90	4.8	90	15
16	18.2	9.8	13.8	12.2	12.8	4.514	0.000	6.2	1011.5	1012.2	0.4	335	1.6	20.9	22	8.0	360	16
17	13.3	11.6	12.3	11.4	11.8	6.007	0.000	11.0	1017.4	1018.2	7.8	360	8.0	30.6	338	11.3	22	17
18	15.8	8.1	12.7	10.4	11.3	5.604	0.000	0.0	1023.2	1024.0	2.2	354	3.2	16.1	315	6.4	338	18
19	14.9	6.4	10.6	9.6	10.0	7.699	0.000	0.0	1017.5	1018.2	2.3	207	1.6	16.1	158	6.4	158	19
20	13.7	9.5	11.6	10.5	11.0	6.731	0.000	63.0	1011.8	1012.5	4.1	87	6.4	41.8	90	16.1	45	20
21	11.7	6.6	10.2	3.9	6.6	8.183	0.000	0.8	1021.4	1022.2	7.3	37	8.0	33.8	68	12.9	90	21
22	10.7	4.8	7.6	2.3	4.7	10.759	0.000	0.0	1024.4	1025.2	1.7	325	1.6	20.9	112	4.8	360	22
23	12.2	5.3	8.6	5.7	7.0	9.690	0.000	0.0	1022.3	1023.1	0.9	226	1.6	12.9	22	4.8	45	23
24	13.1	8.1	10.6	7.9	9.0	7.762	0.000	0.0	1020.2	1020.9	1.4	348	1.6	12.9	338	4.8	338	24
25	13.5	6.4	10.7	8.1	9.2	7.671	0.000	0.0	1018.7	1019.4	0.7	282	1.6	9.7	90	3.2	248	25
26	14.2	5.7	9.5	7.4	8.3	8.882	0.000	0.0	1018.7	1019.4	1.1	214	1.6	11.3	90	3.2	225	26
27	13.1	4.4	8.4	7.3	7.8	9.905	0.000	0.0	1016.8	1017.6	1.8	207	1.6	12.9	135	3.2	225	27
28	12.4	5.2	9.1	8.2	8.6	9.262	0.000	0.0	1012.3	1013.0	1.3	236	1.6	8.0	225	3.2	248	28
29	13.4	9.7	11.6	10.4	10.9	6.729	0.000	15.8	1008.5	1009.2	5.3	4	4.8	24.1	360	11.3	360	29
30	11.2	5.6	9.6	6.7	8.0	8.697	0.000	0.0	1015.9	1016.6	5.1	349	4.8	24.1	338	11.3	360	30
	15.3	8.1	11.8	9.7	10.5	11.795	0.238		1018.5	1019.3	2.2	220.70	2.6	< Monthly Avg				
NUMBER OF DAYS WITH: >						Maximum Temp ≥ 32.2: 0 Minimum Temp ≤ 0: 0		Minimum Temp ≤ 0: 0 Minimum Temp ≤ -17.7: 0		Precipitation ≥ 0.2 mm: 6 Precipitation ≥ 2.0 mm: 4			Greatest 24 - hr precipitation: 63.8 Date: 20-21 Monthly Total Precipitation: 97.2					
SEA LEVEL PRESSURE: >						MAXIMUM: 1026.1 MINIMUM: 1007.0		DATE 22 29		TIME 11:00 07:00		DEGREEE DAYS: >		MONTHLY TOTAL HEATING: 353.846 COOLING: 0.238		SEASON TO DATE TOTAL 2290.125 0.104		

NOVEMBER 2020
Francavilla al Mare, Abruzzo ITA

NOVEMBER 2020 LOCAL CLIMATOLOGICAL DATA

DAVIS INSTRUMENTS, WEATHERLINK NETWORK

, Abruzzo ITA Lanciano Eredi Legonziano



Lat: 42.2266 Long: 14.3454 Elev (ground): 237 meters Time Zone: Europe/Rome

TEMPERATURE °C						DEG DAYS BASE 18.3°		PRECIP. (mm)	PRESSURE (hPa)		WIND SPEED = km/h DIR = DEGREES						Date	
Date	MAXIMUM	MINIMUM	AVERAGE	AVERAGE DEW PT	AVERAGE WET BULB	HEATING	COOLING	WATER EQUIV	AVERAGE STATION	AVERAGE SEA LEVEL	RESULTANT SPEED	RES DIR	AVERAGE SPEED	WIND MAX				
														INSTANT		ARCHIVE		
														SPEED	DIR	SPEED		DIR
01	18.1	9.4	13.0	11.6	12.1	5.347	0.000	0.0	997.1	997.8	0.4	116	0.0	9.7	112	3.2	22	01
02	18.6	10.2	13.4	11.0	11.9	4.979	0.012	0.0	998.1	998.8	0.6	145	0.0	9.7	90	3.2	45	02
03	19.9	9.7	14.0	10.7	11.9	4.468	0.134	0.0	998.0	998.8	0.7	161	0.0	8.0	22	3.2	158	03
04	19.2	10.6	15.1	12.2	13.2	3.296	0.072	0.0	997.5	998.2	0.2	123	0.0	8.0	180	1.6	180	04
05	15.2	13.4	14.4	12.1	12.9	3.975	0.000	1.4	1002.0	1002.8	0.7	347	0.0	6.4	292	3.2	338	05
06	16.2	10.6	14.2	11.4	12.4	4.141	0.000	0.0	1004.4	1005.1	1.4	18	0.0	11.3	22	3.2	22	06
07	18.1	9.5	12.7	9.6	10.8	5.646	0.000	0.0	1003.8	1004.5	0.7	148	0.0	8.0	45	1.6	22	07
08	18.7	8.5	12.6	9.3	10.5	5.687	0.000	0.0	1000.6	1001.3	0.2	85	0.0	9.7	45	3.2	22	08
09	19.7	8.3	13.1	8.5	10.2	5.398	0.185	0.0	998.3	999.1	0.5	136	0.0	8.0	202	3.2	135	09
10	19.2	8.7	13.0	10.0	11.1	5.350	0.051	0.0	998.8	999.5	0.7	119	0.0	11.3	112	3.2	180	10
11	17.4	7.7	12.0	10.2	10.9	6.285	0.000	0.0	999.4	1000.2	0.4	129	0.0	8.0	158	3.2	45	11
12	18.9	9.4	13.0	10.1	11.1	5.382	0.032	0.0	999.3	1000.0	1.0	169	0.0	11.3	158	3.2	135	12
13	17.7	8.6	12.3	10.5	11.2	6.016	0.000	0.0	999.9	1000.6	0.7	121	0.0	12.9	112	3.2	112	13
14	15.1	8.3	12.0	10.8	11.2	6.373	0.000	0.0	999.5	1000.2	0.5	168	0.0	8.0	158	1.6	158	14
15	16.9	8.4	12.6	11.3	11.8	5.729	0.000	0.0	997.4	998.2	0.5	94	0.0	9.7	112	3.2	45	15
16	19.9	10.2	14.4	11.7	12.6	4.058	0.141	4.2	991.9	992.6	0.7	163	0.0	9.7	180	3.2	180	16
17	12.4	10.8	11.3	10.5	10.8	7.000	0.000	5.8	997.1	997.8	3.4	343	3.2	17.7	22	4.8	338	17
18	15.8	8.6	12.3	9.9	10.8	5.984	0.000	0.0	1003.0	1003.7	1.2	348	0.0	12.9	315	3.2	315	18
19	16.2	7.6	11.2	9.6	10.2	7.164	0.000	0.2	997.4	998.1	0.8	144	0.0	12.9	135	4.8	112	19
20	13.1	8.1	10.5	9.9	10.2	7.850	0.000	71.0	991.3	992.1	1.9	24	1.6	27.4	45	4.8	22	20
21	9.3	5.7	7.8	3.7	5.6	10.519	0.000	3.4	1000.9	1001.6	3.0	348	3.2	19.3	338	6.4	338	21
22	9.1	4.1	6.7	1.5	4.0	11.597	0.000	0.0	1004.1	1004.8	0.7	329	0.0	12.9	360	4.8	338	22
23	13.7	6.2	8.9	5.9	7.2	9.410	0.000	0.0	1002.1	1002.8	0.6	103	0.0	11.3	112	3.2	45	23
24	13.3	6.4	9.9	7.2	8.3	8.410	0.000	0.0	999.9	1000.6	0.1	26	0.0	9.7	202	3.2	180	24
25	13.0	7.0	10.4	7.7	8.8	7.935	0.000	0.0	998.6	999.3	0.3	60	0.0	8.0	68	3.2	68	25
26	15.9	6.6	10.3	7.6	8.7	8.049	0.000	0.0	998.5	999.2	1.0	167	0.0	11.3	112	3.2	180	26
27	15.4	5.4	9.4	7.1	8.0	8.958	0.000	0.0	996.7	997.4	1.2	159	0.0	9.7	112	3.2	180	27
28	12.9	6.0	8.7	7.8	8.2	9.657	0.000	0.0	992.3	993.0	0.6	150	0.0	8.0	158	1.6	180	28
29	11.4	9.3	10.4	9.5	9.9	7.887	0.000	27.0	988.5	989.2	0.8	24	0.0	11.3	270	3.2	22	29
30	10.0	6.0	8.7	6.4	7.4	9.674	0.000	0.4	995.6	996.3	2.2	343	1.6	14.5	338	3.2	338	30
	15.7	8.3	11.6	9.2	10.1	12.133	0.161		998.4	999.1	0.9	160.30	2.4	< Monthly Avg				
NUMBER OF DAYS WITH: >						Maximum Temp ≥ 32.2: 0 Minimum Temp ≤ 0: 0		Minimum Temp ≤ 0: 0 Minimum Temp ≤ -17.7: 0		Precipitation ≥ 0.2 mm: 7 Precipitation ≥ 2.0 mm: 5		Greatest 24 - hr precipitation: 74.4 Date: 20-21 Monthly Total Precipitation: 113.4						
SEA LEVEL PRESSURE: >						MAXIMUM: 1007.6 MINIMUM: 987.0		DATE: 7 TIME: 09:00		DEGREEE DAYS: >		HEATING: 364.000 COOLING: 1.129		MONTHLY TOTAL: 2400.758 SEASON TO DATE TOTAL: 0.613				

NOVEMBER 2020
, Abruzzo ITA

NOVEMBER 2020 LOCAL CLIMATOLOGICAL DATA

DAVIS INSTRUMENTS, WEATHERLINK NETWORK

, Abruzzo ITA Vasto Del Borrello



Lat: 42.1726 Long: 14.6826 Elev (ground): 39 meters Time Zone: Europe/Rome

TEMPERATURE °C						DEG DAYS BASE 18.3°		PRECIP. (mm)	PRESSURE (hPa)		WIND SPEED = km/h DIR = DEGREES						Date	
Date	MAXIMUM	MINIMUM	AVERAGE	AVERAGE DEW PT	AVERAGE WET BULB	HEATING	COOLING	WATER EQUIV	AVERAGE STATION	AVERAGE SEA LEVEL	RESULTANT SPEED	RES DIR	AVERAGE SPEED	WIND MAX				
														INSTANT		ARCHIVE		
														SPEED	DIR	SPEED		DIR
01	18.1	9.9	14.3	12.7	13.3	4.069	0.000	0.0	1018.6	1019.3	0.3	18	1.6	12.9	68	4.8	68	01
02	19.1	10.9	14.4	12.3	13.0	4.016	0.046	0.0	1019.6	1020.4	0.3	178	1.6	12.9	68	4.8	68	02
03	20.2	11.3	14.5	11.6	12.6	3.998	0.185	0.0	1019.4	1020.2	0.4	251	1.6	9.7	270	3.2	68	03
04	18.4	11.9	15.7	13.1	14.0	2.586	0.000	0.0	1018.6	1019.3	0.3	296	0.0	9.7	45	3.2	225	04
05	17.2	15.0	15.7	13.3	14.2	2.586	0.000	1.8	1022.9	1023.6	1.8	311	1.6	14.5	68	3.2	315	05
06	17.9	12.7	15.7	12.8	13.8	2.639	0.000	0.0	1025.4	1026.1	2.2	324	1.6	17.7	338	3.2	315	06
07	17.8	10.5	13.4	10.4	11.5	4.947	0.000	0.0	1025.3	1026.0	1.1	334	1.6	16.1	45	4.8	45	07
08	18.3	9.8	12.9	10.2	11.2	5.461	0.000	0.0	1022.0	1022.8	0.9	262	1.6	14.5	45	3.2	248	08
09	18.9	9.4	13.5	9.9	11.2	4.912	0.032	0.0	1019.7	1020.4	0.7	296	1.6	12.9	68	3.2	45	09
10	18.3	10.1	13.7	11.1	12.0	4.641	0.000	0.0	1020.1	1020.8	0.8	303	1.6	11.3	22	4.8	45	10
11	17.3	11.1	13.7	11.6	12.4	4.632	0.000	0.0	1020.8	1021.5	0.8	275	1.6	14.5	225	4.8	270	11
12	18.7	10.5	13.8	11.5	12.3	4.569	0.000	0.0	1020.5	1021.2	0.8	204	1.6	12.9	248	4.8	248	12
13	17.4	10.1	13.6	11.6	12.3	4.718	0.000	0.0	1021.3	1022.0	0.5	203	1.6	14.5	90	4.8	90	13
14	16.9	10.4	13.8	12.3	12.8	4.502	0.000	0.0	1020.9	1021.6	0.9	198	0.0	14.5	180	3.2	248	14
15	17.5	10.9	14.3	12.7	13.3	3.995	0.000	0.0	1018.6	1019.4	0.5	344	0.0	16.1	68	4.8	45	15
16	18.7	9.4	14.4	12.2	13.0	3.912	0.000	5.0	1012.8	1013.6	0.8	270	1.6	19.3	315	3.2	68	16
17	14.3	12.1	12.9	11.9	12.2	5.479	0.000	8.6	1017.5	1018.2	4.8	314	4.8	32.2	315	8.0	315	17
18	17.4	10.8	13.6	11.2	12.1	4.752	0.000	0.0	1024.2	1025.0	1.8	306	1.6	16.1	315	3.2	315	18
19	17.3	9.8	12.6	10.5	11.3	5.759	0.000	0.0	1018.8	1019.5	1.5	220	1.6	14.5	135	4.8	135	19
20	14.9	9.9	12.2	10.9	11.4	6.169	0.000	50.2	1012.0	1012.7	5.2	59	6.4	43.5	90	20.9	45	20
21	12.3	7.8	11.0	5.3	7.7	7.294	0.000	2.8	1021.5	1022.2	8.9	42	9.7	38.6	45	19.3	68	21
22	11.1	4.9	8.6	3.4	5.8	9.769	0.000	0.0	1025.6	1026.4	1.9	317	1.6	20.9	68	6.4	45	22
23	14.2	8.5	10.7	7.2	8.7	7.644	0.000	0.0	1023.7	1024.4	0.6	109	1.6	16.1	90	6.4	90	23
24	14.6	8.3	11.6	8.7	9.9	6.720	0.000	0.0	1021.3	1022.1	1.9	305	1.6	14.5	360	3.2	270	24
25	13.9	8.4	11.7	8.8	10.0	6.606	0.000	0.0	1020.0	1020.7	1.0	301	0.0	11.3	315	3.2	292	25
26	16.1	8.8	11.7	9.2	10.2	6.674	0.000	0.0	1019.8	1020.6	0.4	274	1.6	12.9	68	4.8	68	26
27	16.4	7.2	10.3	8.4	9.2	8.051	0.000	0.0	1018.0	1018.7	1.2	223	1.6	14.5	112	4.8	112	27
28	14.2	6.1	10.0	8.5	9.1	8.303	0.000	0.0	1013.6	1014.3	1.2	217	1.6	14.5	158	4.8	158	28
29	13.5	10.4	12.0	11.0	11.4	6.347	0.000	39.2	1009.2	1010.0	1.8	42	3.2	25.7	68	9.7	90	29
30	13.8	7.2	10.2	7.7	8.8	8.104	0.000	0.0	1016.7	1017.4	3.0	310	1.6	19.3	292	4.8	315	30
	16.5	9.8	12.9	10.4	11.4	9.831	0.158		1019.6	1020.3	1.6	237.00	2.3	< Monthly Avg				
NUMBER OF DAYS WITH: >						Maximum Temp ≥ 32.2: 0 Minimum Temp ≤ 0: 0		Minimum Temp ≤ -17.7: 0		Precipitation ≥ 0.2 mm: 6 Precipitation ≥ 2.0 mm: 5			Greatest 24 - hr precipitation: 53.0 Date: 20-21 Monthly Total Precipitation: 107.6					
SEA LEVEL PRESSURE: >						MAXIMUM: 1027.9 MINIMUM: 1007.9		DATE 22 11:00 29 06:00		DEGREEE DAYS: >			HEATING: 294.938 COOLING: 0.475		MONTHLY TOTAL 2043.158		SEASON TO DATE TOTAL 0.712	

NOVEMBER 2020
, Abruzzo ITA



AGROFENOLOGIA

(VITE)

Nel corso del mese di novembre le viti sono entrate nella fase di riposo vegetativo. Nel periodo di riferimento sono state osservate alcune importanti precipitazioni, eventi che hanno caratterizzato tutto il territorio regionale. Da segnalare anche un calo delle temperature minime che si sono mantenute per diversi giorni sotto la media del periodo.

OPERAZIONI AGRONOMICHE E INTERVENTI FITOSANITARI SUGGERITI

Come anticipato nel bollettino di ottobre, in questo periodo dell'anno è opportuno procedere con operazioni di concimazione autunnale. La concimazione autunnale riveste un ruolo molto importante in quanto nel corso di questo periodo le piante utilizzano gli elementi nutritivi per produrre riserve da stoccare nel legno e nelle gemme, riserve che saranno utilizzate nella fase di ripresa vegetativa quando l'apparato fogliare è in corso di formazione. La concimazione può essere effettuata attraverso l'apporto di sostanza organica, in particolare in vigneti a scarso sviluppo vegetativo, o attraverso la somministrazione di elementi come fosforo e potassio, anche in formulati organo-minerali. Anche l'azoto può essere efficacemente utilizzato, anche se il verificarsi di forti precipitazioni potrebbe portare ad un eccessivo dilavamento. Si raccomanda a questo proposito l'accesso ai dati delle stazioni meteo al fine di programmare adeguatamente i trattamenti ed eventualmente un'analisi di campioni di terreno per valutare la fertilità e quantificare le dotazioni del terreno, al fine di calibrare gli interventi.

Visti i recenti eventi piovosi, di notevole intensità, si suggerisce la realizzazione di sistemazioni idrauliche e manutenzioni della rete di regimazione, al fine di limitare il ruscellamento, l'erosione e gli smottamenti. Di verificare la funzionalità delle scoline e dei fossi, la sistemazione dei muretti a secco in caso di cedimenti, la regimazione delle acque. Si segnala anche la pratica dell'inerbimento come rimedio efficace nel limitare gli effetti delle piogge intense.



Agire Soc. Cons. a r.l.
P.Iva 01776590679
Via Isidoro e Lepido Facii snc - 64100 Sant'Atto - Teramo
info@poloagire.it; - Tel.: +39 0861 232435
www.poloagire.it