



BOLLETTINO AGROMETEOROLOGICO

Marzo 2021



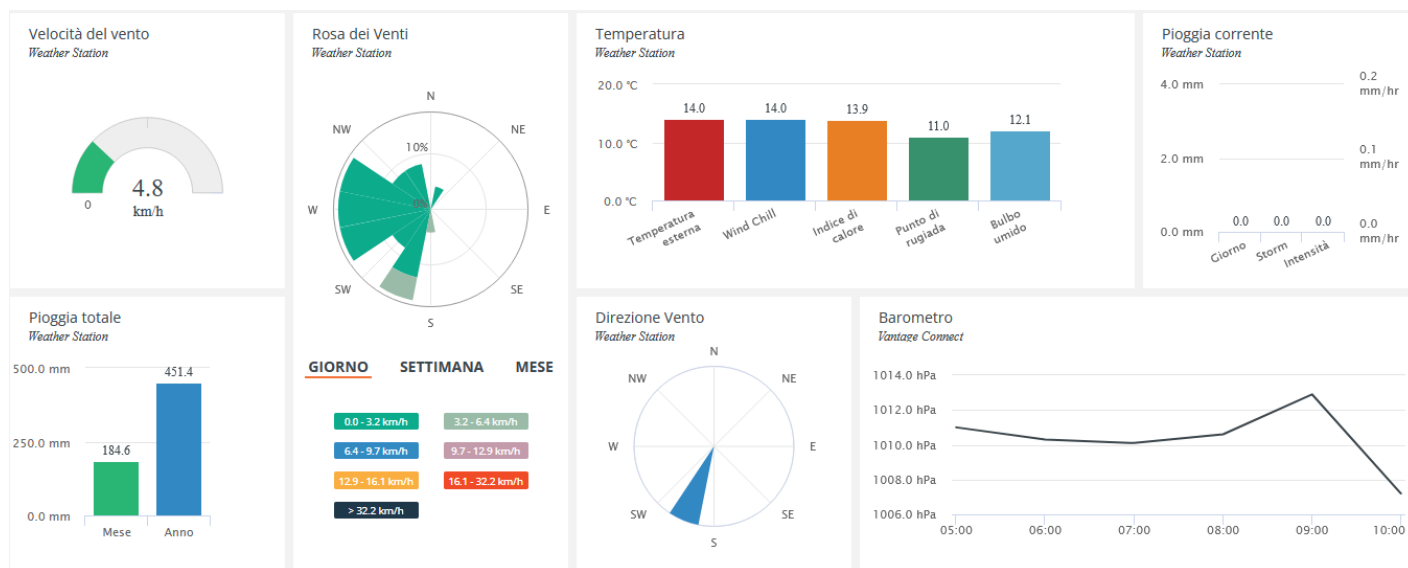
Fondo europeo agricolo per lo sviluppo rurale:
l'Europa investe nelle zone rurali





I bollettini Agrometeorologici vengono pubblicati con cadenza mensile sulla base delle informazioni raccolte in relazione a tre stazioni meteo installate nei pressi di Francavilla al Mare (CH), Vasto (CH) e Spaccarelli (CH).

Per avere accesso ai dati in tempo reale scrivici a questo indirizzo: info@poloagire.it



MARCH 2021

LOCAL CLIMATOLOGICAL DATA

DAVIS INSTRUMENTS, WEATHERLINK NETWORK

Francavilla al Mare, Abruzzo ITA

Francavilla Galasso



Lat: 42.4270 Long: 14.2602 Elev (ground): 54 meters Time Zone: Europe/Rome

TEMPERATURE °C						DEG DAYS BASE 18.3°		PRECIP. (mm)	PRESSURE (hPa)		WIND SPEED = km/h DIR = DEGREES								
Date	MAXIMUM	MINIMUM	AVERAGE	AVERAGE DEW PT	AVERAGE WET BULB	HEATING	COOLING	WATER EQUIV	AVERAGE STATION	AVERAGE SEA LEVEL	RESULTANT SPEED	RES DIR	AVERAGE SPEED	WIND MAX				Date	
														INSTANT		ARCHIVE			
														SPEED	DIR	SPEED	DIR		
01	11.9	1.6	7.6	3.2	5.2	10.759	0.000	0.0	1025.1	1025.9	3.0	13	3.2	20.9	90	9.7	45	01	
02	12.7	2.6	7.7	4.1	5.7	10.613	0.000	0.0	1027.9	1028.7	1.4	354	3.2	17.7	22	8.0	45	02	
03	12.5	2.1	7.1	4.2	5.5	11.257	0.000	0.0	1026.4	1027.1	1.9	187	3.2	14.5	135	6.4	90	03	
04	13.0	1.8	7.4	4.6	5.8	10.965	0.000	0.0	1018.1	1018.8	1.8	176	1.6	17.7	158	6.4	158	04	
05	14.0	3.6	9.4	5.6	7.2	8.963	0.000	0.0	1013.4	1014.1	1.6	178	1.6	14.5	135	6.4	112	05	
06	10.2	6.7	8.8	5.6	7.0	9.558	0.000	1.0	1020.5	1021.3	2.7	20	3.2	25.7	45	9.7	45	06	
07	9.8	5.7	7.7	3.4	5.4	10.595	0.000	0.2	1019.2	1020.0	2.0	29	1.6	17.7	45	8.0	45	07	
08	9.9	5.6	7.9	6.9	7.4	10.421	0.000	9.2	1012.0	1012.7	0.7	55	0.0	8.0	360	3.2	68	08	
09	8.8	6.2	7.2	6.7	6.9	11.095	0.000	58.2	1008.5	1009.2	4.0	341	3.2	19.3	338	9.7	338	09	
10	11.8	5.2	8.5	4.1	6.1	9.812	0.000	0.2	1011.3	1012.0	9.8	9	9.7	37.0	45	17.7	22	10	
11	14.7	3.3	9.9	3.0	5.9	8.444	0.000	0.0	1015.5	1016.2	2.1	198	3.2	27.4	158	11.3	158	11	
12	19.1	13.1	15.5	6.5	9.7	2.859	0.012	0.0	1009.7	1010.5	4.3	316	3.2	27.4	338	6.4	315	12	
13	16.9	9.2	13.4	8.8	10.5	4.956	0.000	0.0	1008.9	1009.7	2.4	184	3.2	25.7	158	11.3	158	13	
14	20.2	7.3	13.6	4.0	7.5	4.889	0.144	0.2	1002.9	1003.6	7.0	344	8.0	54.7	22	20.9	22	14	
15	12.3	3.3	8.2	2.3	4.9	10.174	0.000	1.6	1005.1	1005.8	9.9	10	11.3	56.3	360	22.5	360	15	
16	13.4	1.3	7.8	1.1	4.2	10.507	0.000	0.0	1007.9	1008.6	5.6	360	6.4	30.6	360	17.7	45	16	
17	12.3	2.0	7.8	0.7	3.9	10.532	0.000	0.0	1011.4	1012.1	1.2	18	1.6	19.3	360	8.0	360	17	
18	9.3	1.1	5.3	1.9	3.6	12.993	0.000	0.0	1011.3	1012.0	3.8	18	4.8	32.2	22	16.1	45	18	
19	9.8	2.1	5.7	1.3	3.4	12.644	0.000	1.8	1010.2	1010.9	1.1	57	3.2	19.3	22	8.0	22	19	
20	9.7	2.1	5.6	1.3	3.4	12.745	0.000	1.6	1010.2	1010.9	5.2	2	6.4	32.2	338	16.1	360	20	
21	8.8	4.2	6.4	0.7	3.4	11.968	0.000	0.2	1005.7	1006.4	12.4	11	12.9	37.0	22	17.7	45	21	
22	11.6	5.4	8.4	0.9	4.3	9.972	0.000	0.0	1005.4	1006.2	11.7	20	12.9	40.2	45	19.3	22	22	
23	9.9	6.1	7.9	-1.3	3.0	10.391	0.000	0.0	1014.5	1015.2	14.4	38	16.1	49.9	22	19.3	45	23	
24	12.6	3.9	8.8	1.9	5.0	9.560	0.000	0.0	1017.6	1018.3	7.4	4	8.0	30.6	360	14.5	22	24	
25	14.0	1.7	8.7	3.3	5.6	9.660	0.000	0.0	1017.3	1018.0	2.3	180	3.2	19.3	135	9.7	158	25	
26	14.9	3.7	10.0	5.0	7.1	8.319	0.000	0.0	1018.8	1019.6	3.3	168	3.2	27.4	158	11.3	158	26	
27	14.8	5.7	10.5	7.9	9.0	7.815	0.000	0.0	1020.7	1021.4	0.9	99	1.6	17.7	22	8.0	45	27	
28	15.4	6.1	11.5	9.6	10.4	6.590	0.000	0.0	1025.4	1026.2	1.5	114	1.6	16.1	158	6.4	135	28	
29	16.1	8.2	12.4	9.9	10.9	5.951	0.000	0.0	1027.5	1028.2	1.2	51	1.6	12.9	158	6.4	68	29	
30	17.3	6.4	12.7	8.1	9.8	5.625	0.000	0.0	1025.3	1026.0	2.1	22	3.2	20.9	45	9.7	45	30	
31	18.8	7.9	13.8	8.5	10.4	4.581	0.000	0.0	1019.8	1020.5	0.5	137	1.6	16.1	112	6.4	68	31	
	13.1	4.7	9.1	4.3	6.4	16.561	0.140		1015.3	1016.0	4.2	119.67	4.9	< Monthly Avg					
NUMBER OF DAYS WITH:	>	Maximum Temp ≥ 32.2: 0	Minimum Temp ≤ 0: 0	Precipitation ≥ 0.2 mm: 6	Greatest 24 - hr precipitation: 59.6	Date: 8-9	Maximum Temp ≤ 0: 0	Minimum Temp ≤ -17.7: 0	Precipitation ≥ 2.0 mm: 2	Monthly Total Precipitation: 74.2									
SEA LEVEL PRESSURE:	>	MAXIMUM: 1029.8	DATE: 29	TIME: 12:00	MONTHLY TOTAL	HEATING: 513.387	MINIMUM: 1000.0	DATE: 14	TIME: 16:00	DEGREEE DAYS: >	COOLING: 0.279	SEASON TO DATE TOTAL	3169.433	99.087					

MARCH 2021
Francavilla al Mare, Abruzzo ITA

MARCH 2021

LOCAL CLIMATOLOGICAL DATA

DAVIS INSTRUMENTS, WEATHERLINK NETWORK

, Abruzzo ITA
Lanciano Eredi Legonziano



Lat: 42.2266 Long: 14.3454 Elev (ground): 237 meters Time Zone: Europe/Rome

TEMPERATURE °C						DEG DAYS BASE 18.3°		PRECIP. (mm)	PRESSURE (hPa)		WIND SPEED = km/h DIR = DEGREES																			
Date	MAXIMUM	MINIMUM	AVERAGE	AVERAGE DEW PT	AVERAGE WET BULB	HEATING	COOLING	WATER EQUIV	AVERAGE STATION	AVERAGE SEA LEVEL	RESULTANT SPEED	RES DIR	AVERAGE SPEED	WIND MAX				Date												
														INSTANT		ARCHIVE														
														SPEED	DIR	SPEED	DIR													
01	12.8	3.2	7.4	1.7	4.3	10.905	0.000	0.0	1004.5	1005.2	1.0	93	1.6	16.1	45	6.4	45	01												
02	14.9	4.4	9.4	2.8	5.6	8.979	0.000	0.0	1007.2	1007.9	1.3	60	1.6	14.5	68	4.8	22	02												
03	15.4	3.6	8.9	2.4	5.1	9.481	0.000	0.0	1005.7	1006.5	1.2	136	1.6	14.5	68	4.8	68	03												
04	17.0	4.3	10.2	2.0	5.2	8.102	0.000	0.0	997.8	998.5	1.8	138	1.6	12.9	90	4.8	68	04												
05	15.3	3.9	9.5	4.4	6.5	8.877	0.000	0.0	993.0	993.7	1.8	124	1.6	16.1	45	4.8	68	05												
06	8.7	5.7	7.4	5.2	6.2	10.931	0.000	2.2	1000.0	1000.7	0.9	5	0.0	14.5	338	3.2	180	06												
07	8.8	5.4	6.7	3.0	4.8	11.611	0.000	0.0	998.6	999.3	0.4	94	0.0	9.7	270	3.2	45	07												
08	9.1	5.1	7.3	6.3	6.8	11.062	0.000	11.4	991.5	992.3	0.5	163	0.0	9.7	158	1.6	158	08												
09	7.6	5.3	6.3	5.5	5.9	12.044	0.000	51.6	987.9	988.6	1.1	325	0.0	11.3	270	3.2	338	09												
10	11.2	5.2	7.7	2.8	5.0	10.616	0.000	1.2	990.7	991.5	4.2	358	3.2	27.4	22	9.7	22	10												
11	16.1	2.0	9.1	1.5	4.7	9.266	0.000	0.0	995.2	995.9	2.3	162	1.6	20.9	180	8.0	158	11												
12	17.2	7.1	11.9	5.3	7.9	6.424	0.000	0.0	990.3	991.0	2.3	174	1.6	24.1	158	4.8	180	12												
13	18.8	8.2	13.4	7.9	9.9	4.993	0.021	0.0	988.8	989.5	1.7	151	3.2	24.1	248	8.0	135	13												
14	17.5	5.7	11.0	3.5	6.4	7.352	0.000	1.6	983.1	983.8	0.9	158	3.2	27.4	22	6.4	315	14												
15	12.5	3.6	7.7	-0.0	3.4	10.646	0.000	1.4	984.7	985.5	4.4	352	4.8	33.8	360	11.3	338	15												
16	13.1	3.2	7.9	-1.2	3.0	10.407	0.000	0.0	987.5	988.2	1.9	354	1.6	22.5	68	6.4	22	16												
17	11.7	1.7	6.8	-0.2	3.0	11.563	0.000	1.6	991.1	991.8	1.1	125	1.6	22.5	135	4.8	158	17												
18	9.5	1.1	4.5	1.3	2.9	13.831	0.000	0.8	990.8	991.5	0.5	116	1.6	19.3	158	4.8	180	18												
19	8.1	1.1	4.5	0.5	2.5	13.831	0.000	0.4	989.7	990.4	0.9	119	1.6	14.5	22	4.8	45	19												
20	8.9	2.3	5.2	-0.4	2.4	13.153	0.000	0.2	989.7	990.4	1.6	352	1.6	19.3	22	4.8	338	20												
21	7.8	2.3	4.7	-0.2	2.2	13.657	0.000	1.4	985.2	986.0	4.5	352	4.8	24.1	45	8.0	22	21												
22	10.1	4.2	6.2	-0.1	2.9	12.116	0.000	0.6	985.1	985.8	5.0	358	4.8	27.4	22	9.7	22	22												
23	8.8	5.1	6.3	-2.6	1.7	12.060	0.000	0.0	993.7	994.4	7.5	19	6.4	35.4	45	11.3	22	23												
24	13.1	3.9	8.7	-0.2	3.7	9.632	0.000	0.0	997.1	997.8	3.5	5	3.2	25.7	22	8.0	22	24												
25	17.0	2.8	9.8	1.3	4.8	8.505	0.000	0.0	996.9	997.6	1.2	128	1.6	17.7	45	4.8	180	25												
26	19.6	7.3	12.6	2.2	6.1	5.833	0.111	0.0	998.5	999.2	2.7	151	3.2	19.3	158	8.0	135	26												
27	19.5	7.2	12.6	6.4	8.7	5.852	0.090	0.0	1000.4	1001.1	1.5	159	1.6	14.5	270	4.8	112	27												
28	18.6	6.5	12.7	8.9	10.3	5.421	0.000	0.0	1004.8	1005.6	1.4	80	1.6	12.9	112	4.8	45	28												
29	18.4	6.8	12.2	7.8	9.4	6.146	0.005	0.0	1006.9	1007.6	1.4	70	1.6	14.5	68	4.8	22	29												
30	19.7	8.2	14.0	6.7	9.3	4.549	0.176	0.0	1005.0	1005.7	1.5	68	1.6	16.1	22	4.8	22	30												
31	21.1	10.3	15.9	6.6	9.8	3.083	0.627	0.0	999.6	1000.3	1.5	84	1.6	14.5	68	4.8	68	31												
													13.8	4.7	9.0	2.9	5.5	16.893	0.309		994.9	995.6	2.0	162.40	2.4	< Monthly Avg				
NUMBER OF DAYS WITH: >		Maximum Temp ≥ 32.2: 0 Maximum Temp ≤ 0: 0				Minimum Temp ≤ 0: 0 Minimum Temp ≤ -17.7: 0		Precipitation ≥ 0.2 mm: 11 Precipitation ≥ 2.0 mm: 2		Greatest 24 - hr precipitation: 51.6 Date: 10 Monthly Total Precipitation: 74.4																				
SEA LEVEL PRESSURE: >		MAXIMUM: 1011.8 MINIMUM: 978.7		DATE 3 08:00 14 16:00		DEGREEE DAYS: >		HEATING: 523.671 COOLING: 1.854		MONTHLY TOTAL 3366.071 147.550		SEASON TO DATE TOTAL																		

MARCH 2021
, Abruzzo ITA

MARCH 2021

LOCAL CLIMATOLOGICAL DATA

DAVIS INSTRUMENTS, WEATHERLINK NETWORK

, Abruzzo ITA
Vasto Del Borrello



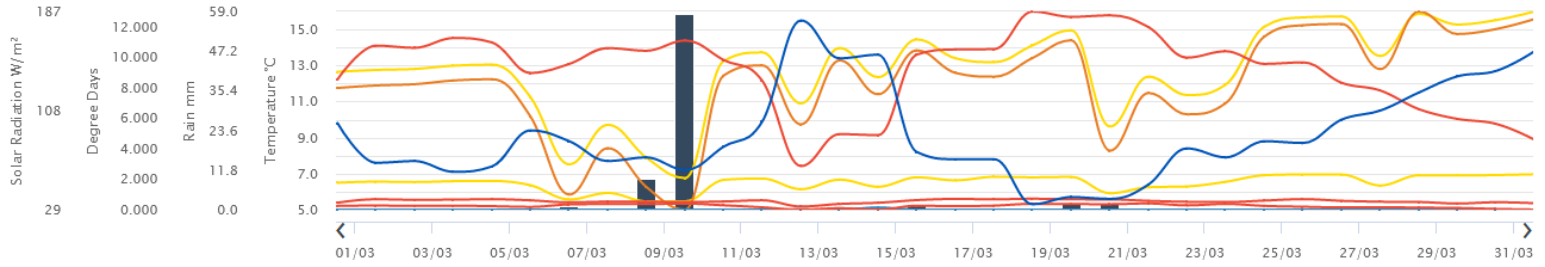
Lat: 42.1726 Long: 14.6826 Elev (ground): 39 meters Time Zone: Europe/Rome

TEMPERATURE °C						DEG DAYS BASE 18.3°		PRECIP. (mm)	PRESSURE (hPa)		WIND SPEED = km/h DIR = DEGREES						Date	
Date	MAXIMUM	MINIMUM	AVERAGE	AVERAGE DEW PT	AVERAGE WET BULB	HEATING	COOLING	WATER EQUIV	AVERAGE STATION	AVERAGE SEA LEVEL	RESULTANT SPEED	RES DIR	AVERAGE SPEED	WIND MAX				
														INSTANT		ARCHIVE		
														SPEED	DIR	SPEED		DIR
01	13.1	4.7	8.5	3.6	5.8	9.882	0.000	0.0	1026.1	1026.8	2.9	335	3.2	17.7	45	6.4	45	01
02	14.3	5.1	9.8	4.5	6.8	8.509	0.000	0.0	1028.9	1029.6	3.0	323	3.2	17.7	315	6.4	315	02
03	13.2	4.3	8.7	4.1	6.1	9.634	0.000	0.0	1027.5	1028.3	1.7	217	4.8	14.5	112	8.0	112	03
04	15.2	3.3	9.3	4.8	6.7	9.007	0.000	0.0	1019.3	1020.0	3.2	187	4.8	19.3	158	9.7	135	04
05	15.3	4.9	10.6	6.6	8.3	7.755	0.000	0.0	1014.4	1015.1	1.1	325	3.2	16.1	45	8.0	90	05
06	10.2	6.5	8.8	6.2	7.4	9.516	0.000	5.4	1021.3	1022.1	1.8	325	1.6	20.9	45	6.4	45	06
07	10.3	5.9	8.3	4.5	6.3	10.002	0.000	0.0	1020.3	1021.1	1.4	339	1.6	9.7	292	3.2	315	07
08	10.3	5.9	8.4	7.1	7.7	9.956	0.000	10.8	1013.1	1013.9	0.7	312	0.0	11.3	22	3.2	270	08
09	9.1	6.4	7.8	7.2	7.5	10.544	0.000	75.8	1009.0	1009.7	2.0	333	1.6	19.3	338	8.0	112	09
10	13.0	6.2	9.2	4.9	6.8	9.162	0.000	1.2	1011.9	1012.6	5.6	342	4.8	30.6	360	8.0	338	10
11	13.7	4.5	9.8	3.8	6.4	8.558	0.000	0.0	1016.9	1017.7	3.8	190	4.8	25.7	158	12.9	158	11
12	15.6	7.2	11.9	6.3	8.5	6.444	0.000	0.0	1011.4	1012.2	3.0	223	3.2	30.6	248	9.7	248	12
13	16.7	9.7	13.2	9.1	10.7	5.146	0.000	0.0	1010.2	1010.9	3.2	170	4.8	27.4	158	11.3	135	13
14	16.9	8.3	11.9	5.5	8.0	6.481	0.000	1.0	1004.1	1004.9	0.3	277	4.8	38.6	45	9.7	248	14
15	13.4	5.0	8.6	2.7	5.3	9.711	0.000	5.6	1005.6	1006.3	6.4	336	6.4	40.2	315	11.3	338	15
16	13.5	4.9	8.1	2.0	4.8	10.234	0.000	2.6	1008.9	1009.6	1.1	320	4.8	46.7	90	16.1	68	16
17	12.3	4.5	8.2	2.2	4.9	10.116	0.000	1.2	1012.5	1013.3	1.6	319	4.8	40.2	68	11.3	270	17
18	11.0	3.9	6.7	3.2	4.9	11.600	0.000	4.4	1012.2	1012.9	2.4	321	4.8	32.2	90	12.9	90	18
19	10.3	2.4	6.5	2.0	4.1	11.861	0.000	1.2	1011.1	1011.9	1.9	332	3.2	20.9	270	9.7	270	19
20	10.3	4.6	6.5	1.9	4.1	11.822	0.000	1.2	1010.9	1011.6	3.4	319	3.2	22.5	45	6.4	338	20
21	10.7	4.4	7.2	1.5	4.1	11.150	0.000	0.4	1006.2	1006.9	5.8	352	6.4	30.6	360	9.7	45	21
22	11.4	5.4	8.8	1.1	4.5	9.539	0.000	0.4	1005.8	1006.5	11.8	37	12.9	48.3	90	25.7	68	22
23	10.8	7.4	8.6	-0.2	3.8	9.727	0.000	0.0	1014.5	1015.3	14.4	37	14.5	48.3	45	25.7	45	23
24	14.3	6.1	9.6	3.1	5.9	8.755	0.000	0.0	1018.4	1019.2	4.2	340	3.2	24.1	45	6.4	338	24
25	14.4	4.8	10.0	3.1	6.1	8.333	0.000	0.0	1018.5	1019.3	2.0	230	4.8	16.1	45	8.0	68	25
26	16.4	4.6	11.1	4.3	7.1	7.190	0.000	0.0	1020.1	1020.8	5.1	179	6.4	25.7	135	12.9	158	26
27	16.9	7.9	12.0	7.7	9.4	6.324	0.000	0.0	1021.9	1022.6	2.4	175	3.2	22.5	158	9.7	135	27
28	15.6	7.0	12.3	10.2	11.0	5.528	0.000	0.0	1026.7	1027.4	1.0	50	3.2	16.1	90	8.0	68	28
29	16.3	9.1	12.7	10.0	11.1	5.681	0.000	0.0	1028.7	1029.4	1.3	345	1.6	17.7	45	6.4	45	29
30	18.3	9.9	13.9	8.8	10.7	4.405	0.000	0.0	1026.3	1027.0	2.9	322	3.2	20.9	22	4.8	315	30
31	18.4	10.7	14.5	8.6	10.7	3.808	0.000	0.0	1021.0	1021.8	0.8	30	3.2	14.5	68	6.4	68	31
														< Monthly Avg				
NUMBER OF DAYS WITH: >		Maximum Temp ≥ 32.2: 0 Maximum Temp ≤ 0: 0				Minimum Temp ≤ 0: 0 Minimum Temp ≤ -17.7: 0			Precipitation ≥ 0.2 mm: 13 Precipitation ≥ 2.0 mm: 6				Greatest 24 - hr precipitation: 77.4 Date: 8-9 Monthly Total Precipitation: 111.2					
SEA LEVEL PRESSURE: >		MAXIMUM: 1032.7 MINIMUM: 1000.4		DATE: 29 09:00 14 17:00		DEGREEE DAYS: >		HEATING: 479.483 COOLING: 0.000		MONTHLY TOTAL: 2887.212 SEASON TO DATE TOTAL: 107.029								

MARCH 2021
, Abruzzo ITA

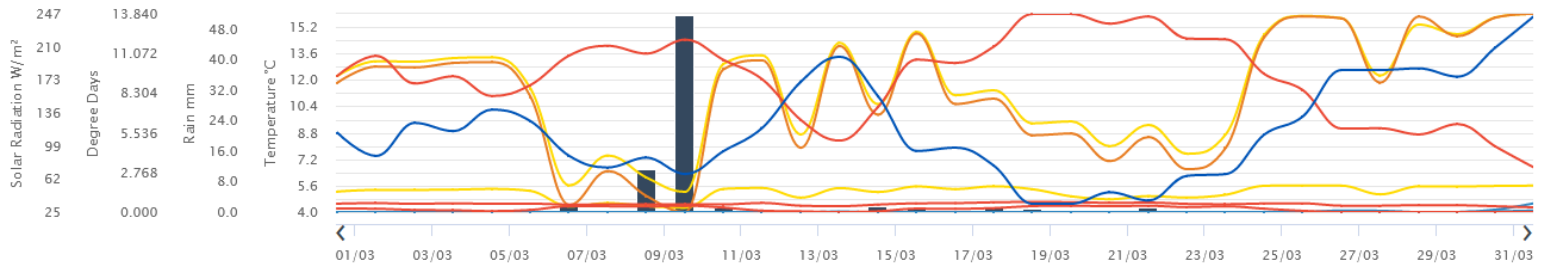
Francavilla

Temp. Media Pioggia GradiGiorno Riscaldamento High Heating Degree Days Low Heating Degree Days GradiGiorno Raffreddamento High Cooling Degree Days
Low Cooling Degree Days Avg Solar Rad Avg Solar Energy High Solar Energy Low Solar Energy



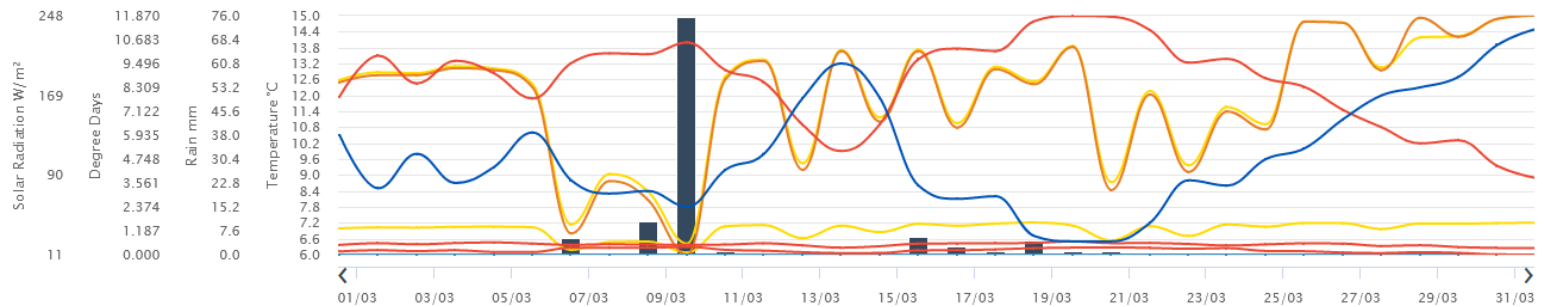
Lanciano

Temp. Media Pioggia GradiGiorno Riscaldamento High Heating Degree Days Low Heating Degree Days GradiGiorno Raffreddamento High Cooling Degree Days
Low Cooling Degree Days Avg Solar Rad Avg Solar Energy High Solar Energy Low Solar Energy



Vasto

Temp. Media Pioggia GradiGiorno Riscaldamento High Heating Degree Days Low Heating Degree Days GradiGiorno Raffreddamento High Cooling Degree Days
Low Cooling Degree Days Avg Solar Rad Avg Solar Energy High Solar Energy Low Solar Energy





AGROFENOLOGIA

(VITE)

Permane in misura prevalente ma non più esclusiva il riposo vegetativo. Per le varietà maggiormente precoci, quali sangiovese o chardonnay si ha l'inizio dello sviluppo della gemma con la fase di "gemma cotonosa"; gemma che presenta, appunto, un rigonfiamento cotonoso che la protegge ancora dal freddo. In altre aree, per via della diversa esposizione, sono state rilevate anche situazioni a cavallo tra l'ingrossamento delle gemme e l'inizio della fase di gemma cotonosa.

OPERAZIONI AGRONOMICHE E INTERVENTI FITOSANITARI SUGGERITI

Le operazioni di potatura sono in fase di conclusione e si pone ora la necessità di fertilizzare il terreno. Per la concimazione del terreno possono essere utilizzati, se non diversamente destinati, i tralci prodotti con la potatura. I tralci, infatti, possono essere sia interrati direttamente in vigna dopo essere stati triturati oppure raccolti per la formazione del compost da utilizzare successivamente come concimante organico.

Il periodo che va dalla ripresa vegetativa alla fioritura è quello di maggiore assorbimento degli elementi nutritivi ed è di conseguenza importante che la pianta disponga dei più importanti macro e micro elementi. Poiché la pianta dal risveglio vegetativo utilizza prevalentemente le riserve accumulate in autunno e inverno e che le temperature non sono ancora ottimali per un intenso assorbimento radicale è opportuno valutare il frazionamento degli interventi, soprattutto per quanto riguarda l'azoto (N), elemento questo molto importante nella fase di sviluppo vegetativo. La carenza di azoto, difatti, può portare ad un ridotto accumulo di amminoacidi e di azoto nelle bacche, con conseguenze sulla maturazione dell'uva e sulla qualità del vino. Al tempo stesso un suo eccesso determina maggiore suscettibilità alle avversità, nonché una più difficoltosa gestione della chioma (maggiori interventi di potatura verde). Pertanto, dal punto di vista pratico, in questo periodo è possibile effettuare una prima concimazione con fertilizzanti azotati somministrando una prima parte del fabbisogno e iniziando dalle aree più calde e aspettando nelle aree più fredde.

Ulteriori elementi utili per il terreno e da apportare sono fosforo e potassio e, in taluni casi, calcio.

I concimi vengono commercializzati in forma solida o liquida e possono essere applicati alle radici così come per via fogliare, applicando concimanti in forma liquida tramite irroratrice o atomizzatore. L'applicazione di concimanti per via fogliare deve essere attentamente valutata sulla base delle previsioni meteorologiche. Si rinnova a questo proposito l'invito a richiedere l'accesso ai dati delle stazioni meteorologiche installate al fine di disporre in tempo reale di dati utili e aggiornati sulla situazione meteorologica.

Per una corretta e adeguata concimazione può essere utile realizzare delle analisi del terreno.

In previsione dell'amento delle temperature, pur non essendo ancora necessario provvedere ad operazioni di controllo del cotico erboso, può essere necessario iniziare a programmare il controllo degli infestanti. In questa fase, comunque, visto che non sono da escludere eventi piovosi anche abbondanti, i cui effetti sul terreno privo di copertura vegetale sarebbero molto dannosi, la presenza del cotico può risultare utile.

Visto l'approssimarsi dei primi interventi in vigneto si invita a verificare il corretto funzionamento delle macchine irroratrici. La regolazione è molto importante in quanto consente di adattare e tarare la macchina irroratrice sulla base della tipologia di coltura e dei volumi di miscela da distribuire. Inoltre il controllo funzionale permette di ridurre la dispersione dei fitofarmaci che può avere anche entità importanti (maggiori del 30%).



Agire Soc. Cons. a r.l.
P.Iva 01776590679
Via Isidoro e Lepido Facii snc - 64100 Sant'Atto - Teramo
info@poloagire.it; - Tel.: +39 0861 232435
www.poloagire.it