



# BOLLETTINO AGROMETEOROLOGICO

Maggio 2021



Fondo europeo agricolo per lo sviluppo rurale:  
l'Europa investe nelle zone rurali



PSR 2014-2020  
ABRUZZO

REGIONE  
ABRUZZO



Progetto "VIN.CO" – PSR Abruzzo 2014-2020 - Misura M16 – COOPERAZIONE –  
Sottomisura 16.2 - "Sostegno a progetti pilota e allo sviluppo di nuovi prodotti, pratiche, processi e tecnologie" – "Selezione dei Progetti di Macrofiliera"

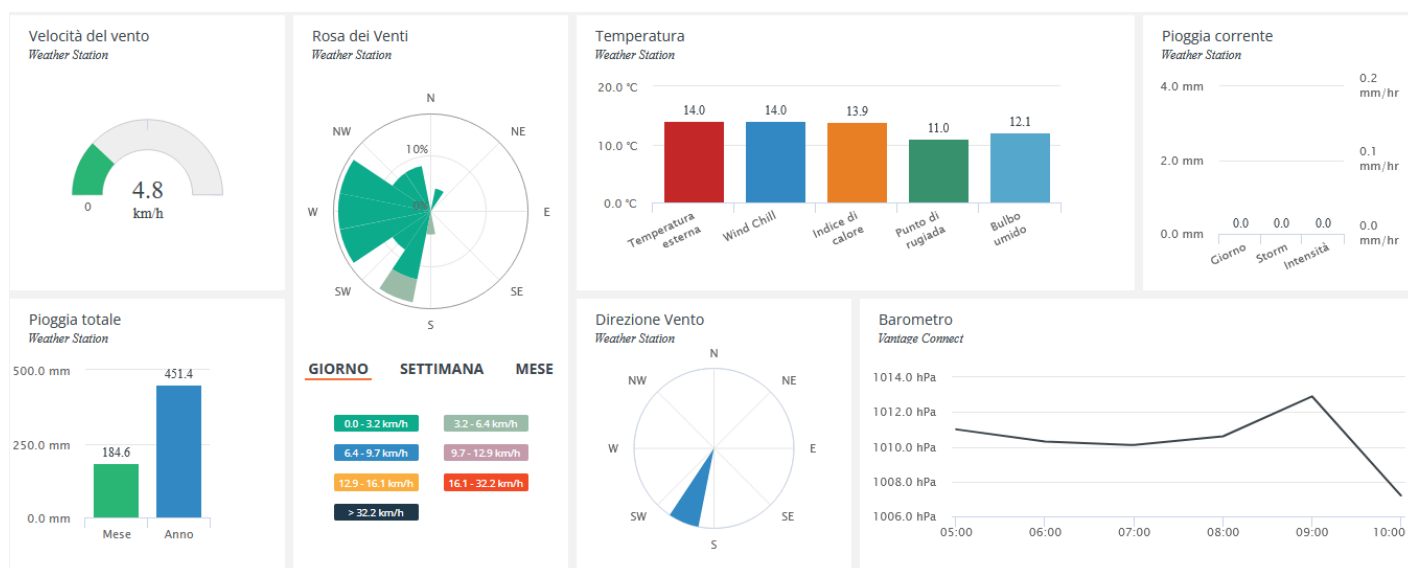
Filiera VITIVINICOLA

CODICE CUP: C74I19000000009



I bollettini Agrometeorologici vengono pubblicati con cadenza mensile sulla base delle informazioni raccolte in relazione a tre stazioni meteo installate nei pressi di Francavilla al Mare (CH), Vasto (CH) e Spaccarelli (CH).

Per avere accesso ai dati in tempo reale scrivici a questo indirizzo: [info@poloagire.it](mailto:info@poloagire.it)



MAY 2021

LOCAL CLIMATOLOGICAL DATA

DAVIS INSTRUMENTS, WEATHERLINK NETWORK

Francavilla al Mare, Abruzzo ITA



Francavilla Galasso

Lat: 42.4270 Long: 14.2602 Elev (ground): 54 meters Time Zone: Europe/Rome

TEMPERATURE °C						DEG DAYS BASE 18.3°		PRECIP. (mm)	PRESSURE (hPa)		WIND SPEED = km/h DIR = DEGREES						Date	
Date	MAXIMUM	MINIMUM	AVERAGE	AVERAGE DEW PT	AVERAGE WET BULB	HEATING	COOLING	WATER EQUIV	AVERAGE STATION	AVERAGE SEA LEVEL	RESULTANT SPEED	RES DIR	AVERAGE SPEED	WIND MAX				
														INSTANT		ARCHIVE		
														SPEED	DIR	SPEED		DIR
01	23.5	11.6	17.2	14.0	15.0	2.319	1.211	0.0	1003.4	1004.1	0.5	283	1.6	24.1	338	4.8	338	01
02	24.3	16.8	20.8	10.1	13.2	0.060	2.519	0.0	1006.3	1007.0	1.5	221	4.8	29.0	270	8.0	315	02
03	18.9	10.4	15.6	8.6	11.1	2.727	0.002	0.0	1014.5	1015.2	2.7	163	3.2	25.7	180	9.7	158	03
04	18.3	7.4	13.9	10.0	11.4	4.465	0.000	0.0	1012.0	1012.7	3.4	175	3.2	24.1	158	9.7	158	04
05	21.1	12.6	17.1	10.7	12.8	1.664	0.405	0.0	1006.0	1006.7	2.9	187	3.2	37.0	158	11.3	180	05
06	21.9	15.1	18.8	10.4	13.0	0.444	0.926	0.0	1007.6	1008.4	2.1	189	4.8	25.7	248	9.7	135	06
07	26.4	15.2	20.1	10.9	13.6	0.407	2.206	0.0	1005.8	1006.5	2.6	237	3.2	27.4	248	8.0	225	07
08	19.3	12.9	16.4	12.1	13.6	2.060	0.079	0.0	1013.4	1014.1	3.4	45	3.2	20.9	360	9.7	45	08
09	20.1	9.6	16.0	11.1	12.7	2.819	0.438	0.0	1014.3	1015.0	3.1	162	3.2	19.3	135	8.0	135	09
10	21.4	9.6	16.5	13.2	14.3	2.542	0.725	0.0	1011.6	1012.4	2.4	153	3.2	16.1	135	8.0	158	10
11	21.2	12.6	17.6	14.9	15.8	1.475	0.789	0.0	1006.7	1007.4	2.2	142	3.2	22.5	158	8.0	158	11
12	24.9	13.4	18.4	11.1	13.4	1.116	1.211	0.0	1004.2	1004.9	2.0	204	4.8	29.0	158	11.3	158	12
13	24.5	15.1	18.8	8.5	11.8	0.785	1.289	0.0	1002.0	1002.8	2.2	261	3.2	25.7	225	6.4	248	13
14	22.4	14.7	17.9	7.7	11.0	1.273	0.817	0.0	1004.3	1005.0	2.3	218	3.2	30.6	158	9.7	158	14
15	19.6	12.2	16.2	11.2	12.9	2.245	0.088	0.0	1006.0	1006.7	2.9	34	4.8	20.9	22	9.7	45	15
16	23.8	14.9	18.3	11.1	13.3	0.840	0.766	1.0	1005.1	1005.8	1.3	231	1.6	20.9	292	4.8	225	16
17	26.1	13.4	19.1	13.1	14.9	1.238	2.039	0.0	1002.5	1003.2	0.8	132	1.6	20.9	225	8.0	45	17
18	22.8	10.6	17.9	10.6	12.9	2.039	1.567	0.0	1008.0	1008.7	3.8	173	3.2	32.2	158	9.7	158	18
19	24.8	12.7	17.1	10.2	12.4	2.005	0.755	4.4	1007.2	1007.9	2.0	7	4.8	35.4	158	14.5	22	19
20	20.7	9.2	15.7	8.0	10.6	3.231	0.562	0.0	1012.9	1013.7	3.4	25	3.2	25.7	338	9.7	22	20
21	23.4	6.9	16.6	7.3	10.2	3.313	1.537	0.0	1013.8	1014.5	4.4	193	4.8	29.0	180	9.7	158	21
22	22.2	15.2	19.3	11.6	14.0	0.442	1.454	0.0	1009.1	1009.8	1.7	43	3.2	24.1	248	4.8	315	22
23	23.1	12.1	18.2	14.2	15.4	1.685	1.539	0.0	1010.8	1011.5	1.9	151	1.6	17.7	158	6.4	158	23
24	22.2	16.3	19.1	16.9	17.5	0.454	1.264	0.0	1009.7	1010.5	1.9	108	3.2	22.5	22	9.7	22	24
25	24.1	15.8	19.8	15.7	16.9	0.350	1.824	0.0	1012.8	1013.6	3.6	157	3.2	27.4	158	11.3	158	25
26	22.8	14.3	19.1	14.2	15.7	0.745	1.507	0.0	1012.6	1013.4	2.4	134	1.6	24.1	158	8.0	135	26
27	22.9	11.4	18.1	13.5	14.9	1.847	1.623	0.0	1009.8	1010.5	2.5	155	1.6	17.7	158	8.0	158	27
28	22.6	12.8	18.7	12.1	14.1	1.312	1.662	0.0	1013.0	1013.7	1.8	53	3.2	22.5	90	8.0	22	28
29	22.5	10.9	18.0	11.7	13.7	1.880	1.532	0.0	1012.0	1012.7	2.0	145	1.6	17.7	112	8.0	135	29
30	21.7	14.7	17.6	12.6	14.2	1.363	0.648	0.6	1013.2	1013.9	2.3	32	3.2	25.7	45	6.4	22	30
31	21.2	12.9	17.4	10.5	12.8	1.843	0.926	0.0	1013.6	1014.3	2.1	48	3.2	20.9	135	8.0	90	31
	22.4	12.7	17.8	11.5	13.5	2.961	2.035		1009.2	1009.9	2.4	143.80	3.2	< Monthly Avg				
NUMBER OF DAYS WITH: >		Maximum Temp ≥ 32.2: 0		Minimum Temp ≤ 0: 0		Precipitation ≥ 0.2 mm: 3		Greatest 24 - hr precipitation: 4.4 Date: 18-19										
		Maximum Temp ≤ 0: 0		Minimum Temp ≤ -17.7: 0		Precipitation ≥ 2.0 mm: 1		Monthly Total Precipitation: 6.0										
SEA LEVEL PRESSURE: >		MAXIMUM: 1017.1		DATE: 21		TIME: 01:00		MONTHLY TOTAL		SEASON TO DATE TOTAL								
		MINIMUM: 1000.4		DATE: 17		TIME: 07:00		DEGREEE DAYS: >		HEATING: 91.783		3169.433						
										COOLING: 61.037		99.087						

MAY 2021  
Francavilla al Mare, Abruzzo ITA

MAY 2021

LOCAL CLIMATOLOGICAL DATA

DAVIS INSTRUMENTS, WEATHERLINK NETWORK

, Abruzzo ITA  
Lanciano Eredi Legonziano



Lat: 42.2266 Long: 14.3454 Elev (ground): 237 meters Time Zone: Europe/Rome

TEMPERATURE °C						DEG DAYS BASE 18.3°		PRECIP. (mm)	PRESSURE (hPa)		WIND SPEED = km/h DIR = DEGREES						Date	
Date	MAXIMUM	MINIMUM	AVERAGE	AVERAGE DEW PT	AVERAGE WET BULB	HEATING	COOLING	WATER EQUIV	AVERAGE STATION	AVERAGE SEA LEVEL	RESULTANT SPEED	RES DIR	AVERAGE SPEED	WIND MAX				
														INSTANT		ARCHIVE		
														SPEED	DIR	SPEED		DIR
01	21.6	13.4	17.2	13.8	14.9	1.662	0.546	0.8	983.9	984.6	1.0	146	1.6	24.1	158	3.2	135	01
02	24.3	12.1	18.5	10.6	13.0	1.528	1.683	0.0	986.6	987.4	1.9	130	1.6	17.7	180	4.8	68	02
03	19.0	10.0	14.6	7.3	9.9	3.694	0.000	0.0	994.3	995.0	1.1	112	1.6	20.9	135	4.8	135	03
04	21.2	8.8	14.6	9.5	11.2	4.241	0.488	0.8	991.9	992.7	1.7	152	1.6	16.1	135	6.4	135	04
05	25.7	10.3	17.4	9.7	12.1	2.641	1.692	0.0	986.5	987.2	2.0	162	3.2	27.4	158	9.7	158	05
06	22.8	9.9	17.0	8.9	11.5	2.759	1.407	0.0	987.9	988.6	2.2	128	1.6	19.3	135	6.4	135	06
07	26.2	12.1	19.6	10.1	12.8	1.532	2.847	0.0	986.9	987.6	0.9	137	1.6	17.7	112	4.8	158	07
08	20.7	11.1	16.7	11.1	13.0	2.116	0.433	0.0	993.1	993.8	1.7	41	1.6	19.3	22	4.8	22	08
09	24.2	9.7	17.1	9.8	12.0	2.988	1.750	0.0	994.3	995.0	1.3	131	1.6	14.5	112	4.8	135	09
10	26.5	10.5	18.9	11.3	13.5	2.479	3.012	0.0	991.8	992.5	1.5	73	0.0	16.1	22	4.8	68	10
11	27.3	14.0	20.2	13.1	15.0	1.067	2.926	0.0	986.9	987.6	1.0	109	1.6	16.1	22	4.8	68	11
12	24.1	12.3	17.8	9.3	11.9	1.850	1.331	0.0	984.3	985.0	0.7	140	1.6	22.5	292	6.4	315	12
13	23.6	12.7	17.5	7.3	10.6	1.778	0.935	0.0	982.7	983.4	0.6	237	1.6	19.3	68	4.8	338	13
14	23.7	9.8	15.7	6.9	9.8	3.593	0.914	1.0	984.3	985.0	2.2	150	1.6	24.1	158	8.0	135	14
15	19.8	11.1	15.1	10.2	11.9	3.322	0.088	1.8	986.1	986.8	1.8	27	1.6	17.7	22	6.4	22	15
16	23.3	11.2	16.6	10.4	12.4	2.523	0.815	0.0	985.7	986.5	0.8	130	0.0	11.3	158	3.2	180	16
17	27.1	12.3	19.0	11.3	13.5	1.738	2.389	0.0	983.2	983.9	1.2	122	1.6	29.0	248	6.4	22	17
18	26.1	10.0	18.5	7.2	10.4	2.495	2.690	0.0	988.3	989.1	1.4	140	1.6	19.3	135	4.8	112	18
19	23.4	10.9	15.1	9.0	11.1	3.674	0.442	5.4	987.5	988.2	0.5	43	1.6	24.1	45	6.4	22	19
20	20.1	9.9	15.1	5.2	8.6	3.539	0.301	0.0	992.8	993.5	2.5	20	1.6	24.1	22	6.4	22	20
21	24.8	9.4	17.6	4.7	8.7	2.924	2.236	0.0	994.2	994.9	2.0	150	1.6	19.3	158	4.8	135	21
22	26.1	12.1	19.1	8.5	11.6	1.956	2.757	0.0	989.4	990.1	1.4	120	1.6	16.1	158	4.8	135	22
23	26.8	11.8	19.2	11.9	14.0	1.657	2.530	0.0	991.1	991.8	1.0	101	0.0	14.5	180	4.8	112	23
24	28.9	14.6	21.7	13.6	15.7	0.701	4.060	0.0	990.1	990.8	0.6	115	1.6	37.0	270	9.7	180	24
25	24.6	14.3	19.4	14.5	16.0	0.870	1.961	0.0	993.0	993.7	2.0	129	1.6	22.5	158	6.4	112	25
26	24.7	13.9	19.5	11.5	13.8	1.069	2.188	0.0	992.7	993.4	1.4	96	1.6	16.1	112	4.8	68	26
27	26.2	12.8	19.1	11.8	13.9	1.743	2.535	0.0	990.1	990.8	0.7	83	0.0	14.5	22	4.8	68	27
28	23.7	13.7	19.2	10.0	12.7	1.120	1.979	0.0	993.2	994.0	1.5	31	1.6	17.7	68	4.8	22	28
29	24.9	10.9	18.9	9.1	12.0	1.799	2.322	0.0	992.1	992.8	0.6	72	0.0	14.5	68	3.2	45	29
30	20.8	13.5	16.2	11.9	13.3	2.419	0.236	3.2	993.1	993.8	1.1	13	0.0	14.5	90	3.2	22	30
31	21.3	11.1	16.5	9.1	11.5	2.502	0.625	0.0	993.4	994.2	1.6	34	1.6	19.3	22	4.8	45	31
	24.0	11.6	17.7	10.0	12.3	4.063	3.007		989.4	990.1	1.3	105.56	1.7	< Monthly Avg				
NUMBER OF DAYS WITH: >		Maximum Temp ≥ 32.2: 0			Minimum Temp ≤ 0: 0			Precipitation ≥ 0.2 mm: 6			Greatest 24 - hr precipitation: 5.4 Date: 18-19							
		Maximum Temp ≤ 0: 0			Minimum Temp ≤ -17.7: 0			Precipitation ≥ 2.0 mm: 2			Monthly Total Precipitation: 13.0							
SEA LEVEL PRESSURE: >		MAXIMUM: 998.3		DATE: 21		TIME: 07:00		DEGREEE DAYS: >		HEATING: 125.967		MONTHLY TOTAL: 90.212		SEASON TO DATE TOTAL: 3366.071				
		MINIMUM: 980.3		DATE: 13		TIME: 15:00				COOLING: 147.550								

MAY 2021  
, Abruzzo ITA

MAY 2021

LOCAL CLIMATOLOGICAL DATA

DAVIS INSTRUMENTS, WEATHERLINK NETWORK

, Abruzzo ITA  
Vasto Del Borrello



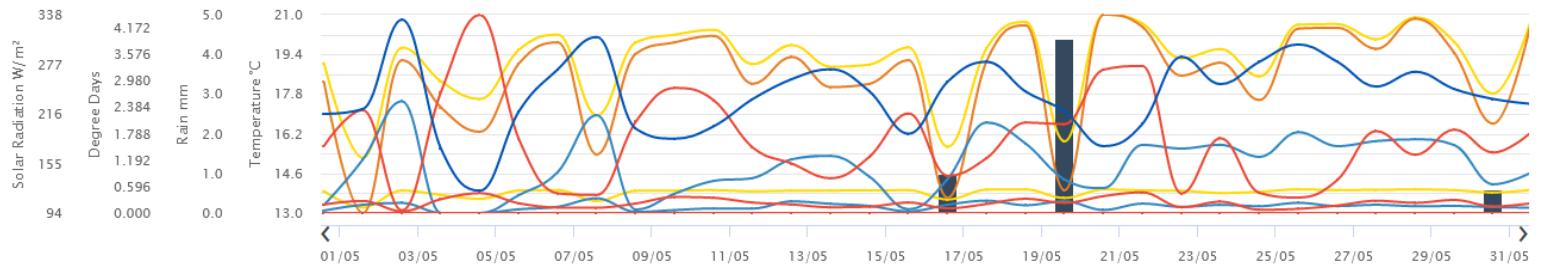
Lat: 42.1726 Long: 14.6826 Elev (ground): 39 meters Time Zone: Europe/Rome

TEMPERATURE °C						DEG DAYS BASE 18.3°		PRECIP. (mm)	PRESSURE (hPa)		WIND SPEED = km/h DIR = DEGREES						Date		
Date	MAXIMUM	MINIMUM	AVERAGE	AVERAGE DEW PT	AVERAGE WET BULB	HEATING	COOLING	WATER EQUIV	AVERAGE STATION	AVERAGE SEA LEVEL	RESULTANT SPEED	RES DIR	AVERAGE SPEED	WIND MAX					
														INSTANT		ARCHIVE			
														SPEED	DIR	SPEED		DIR	
01	24.0	12.7	17.6	14.2	15.2	1.981	1.273	1.0	1004.7	1005.4	5.2	225	6.4	40.2	225	20.9	225	01	
02	22.4	13.2	19.0	13.1	14.9	0.787	1.419	0.0	1007.6	1008.3	2.8	154	4.8	22.5	180	9.7	202	02	
03	18.8	11.3	15.2	9.9	11.8	3.174	0.025	0.0	1015.8	1016.5	2.0	113	3.2	20.9	112	11.3	112	03	
04	18.9	9.6	15.0	10.1	11.9	3.301	0.014	0.0	1013.3	1014.0	3.5	179	4.8	27.4	225	11.3	158	04	
05	20.9	11.3	16.5	10.8	12.7	2.324	0.532	0.0	1007.6	1008.3	4.7	177	4.8	30.6	158	12.9	158	05	
06	21.6	10.8	17.0	11.1	13.0	2.139	0.836	0.0	1009.0	1009.7	2.0	131	3.2	20.9	158	9.7	135	06	
07	24.5	11.9	18.1	12.1	13.9	1.799	1.553	0.0	1007.5	1008.3	1.8	154	3.2	19.3	135	8.0	135	07	
08	20.4	12.9	16.7	13.2	14.4	2.005	0.359	0.0	1014.5	1015.2	1.2	349	1.6	19.3	45	8.0	68	08	
09	21.4	10.4	16.4	11.0	12.8	2.588	0.704	0.0	1015.6	1016.4	2.5	137	3.2	17.7	112	9.7	112	09	
10	23.0	11.4	17.3	13.4	14.6	2.116	1.111	0.0	1012.7	1013.4	2.0	130	3.2	19.3	112	9.7	135	10	
11	24.0	11.9	18.8	14.1	15.5	1.398	1.850	0.0	1007.9	1008.6	1.9	147	3.2	20.9	158	9.7	135	11	
12	22.8	12.2	18.0	12.8	14.4	1.410	1.120	0.0	1005.4	1006.1	3.0	138	4.8	24.1	158	11.3	135	12	
13	21.9	14.3	18.1	10.2	12.7	1.176	0.903	0.0	1003.6	1004.3	3.2	177	4.8	25.7	248	11.3	135	13	
14	22.0	10.4	16.7	8.0	11.0	2.299	0.699	0.0	1005.7	1006.4	3.2	165	4.8	27.4	180	12.9	135	14	
15	18.6	11.3	15.4	12.6	13.6	2.894	0.007	29.2	1007.0	1007.8	1.0	6	3.2	22.5	338	8.0	68	15	
16	20.3	12.3	16.6	12.9	14.1	2.109	0.345	0.0	1006.6	1007.3	1.1	153	1.6	14.5	90	6.4	90	16	
17	27.2	14.0	19.7	13.5	15.3	0.986	2.359	0.0	1004.0	1004.7	1.3	216	4.8	29.0	68	12.9	68	17	
18	24.8	12.7	18.6	11.7	13.8	1.551	1.866	0.0	1009.4	1010.1	3.0	174	4.8	29.0	180	11.3	180	18	
19	22.8	12.0	16.6	10.8	12.7	2.514	0.764	4.0	1008.3	1009.0	0.4	237	4.8	29.0	68	14.5	45	19	
20	21.0	11.1	15.9	9.3	11.6	2.986	0.600	0.0	1014.0	1014.7	1.9	333	3.2	27.4	45	6.4	45	20	
21	22.8	11.2	17.8	7.2	10.6	2.014	1.519	0.0	1015.4	1016.2	4.2	176	4.8	25.7	158	9.7	135	21	
22	24.9	12.4	18.9	10.4	13.0	1.331	1.859	0.0	1010.3	1011.0	2.3	142	3.2	25.7	90	9.7	135	22	
23	22.7	12.3	18.3	14.3	15.6	1.363	1.306	0.0	1012.1	1012.8	1.0	112	1.6	17.7	158	6.4	158	23	
24	30.2	15.6	21.5	14.5	16.3	0.463	3.660	0.0	1011.1	1011.9	1.5	191	4.8	41.8	248	16.1	248	24	
25	23.1	15.9	19.9	15.5	16.8	0.421	1.975	0.2	1014.1	1014.9	2.6	111	3.2	22.5	135	9.7	112	25	
26	22.7	16.2	19.4	14.5	16.0	0.444	1.539	0.0	1013.8	1014.5	2.3	83	1.6	20.9	90	8.0	90	26	
27	23.7	14.3	19.0	13.4	15.1	1.204	1.824	0.0	1011.2	1011.9	1.9	128	3.2	14.5	112	8.0	112	27	
28	23.0	14.4	19.0	13.3	15.1	0.977	1.625	0.0	1014.0	1014.8	1.1	4	1.6	19.3	90	8.0	68	28	
29	22.4	13.1	18.6	12.6	14.5	1.340	1.581	1.0	1013.1	1013.8	1.6	80	3.2	16.1	45	6.4	68	29	
30	21.6	14.6	17.7	13.2	14.6	1.275	0.600	3.0	1014.1	1014.8	2.0	357	3.2	20.9	360	8.0	68	30	
31	21.8	13.1	17.1	11.0	13.0	1.894	0.669	0.0	1014.5	1015.2	2.2	18	3.2	22.5	45	6.4	45	31	
	22.6	12.6	17.8	12.1	13.9	3.151	2.119		1010.4	1011.2	2.3	157.98	3.6	< Monthly Avg					
NUMBER OF DAYS WITH:		>		Maximum Temp ≥ 32.2: 0		Minimum Temp ≤ 0: 0		Precipitation ≥ 0.2 mm: 5		Precipitation ≥ 2.0 mm: 3		Greatest 24 - hr precipitation: 29.2 Date: 14-15						Monthly Total Precipitation: 38.4	
SEA LEVEL PRESSURE:		>		MAXIMUM: 1019.1		DATE: 21		TIME: 09:00		DEGREEE DAYS: >		HEATING: 97.671		MONTHLY TOTAL: 2887.212		SEASON TO DATE TOTAL: 107.029		COOLING: 65.688	

MAY 2021  
, Abruzzo ITA

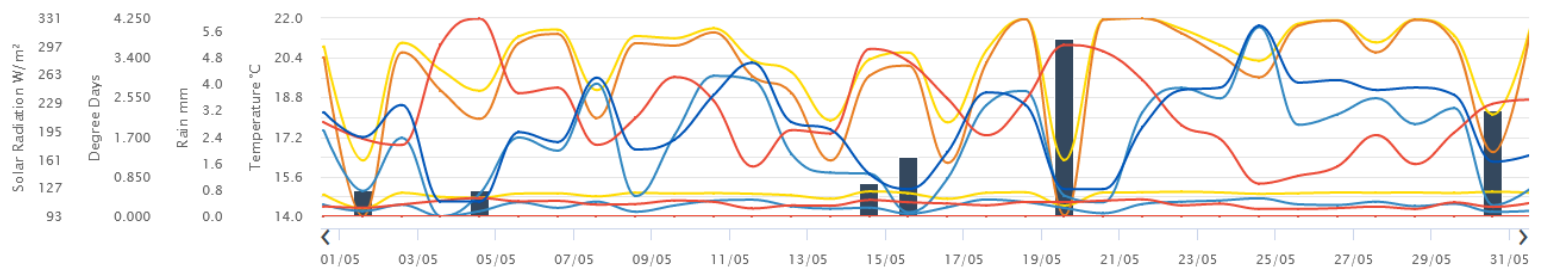
**FrancaVilla**

Temp. Media Pioggia GradiGiorno Riscaldamento High Heating Degree Days Low Heating Degree Days GradiGiorno Raffreddamento High Cooling Degree Days  
Low Cooling Degree Days Avg Solar Rad Avg Solar Energy High Solar Energy Low Solar Energy



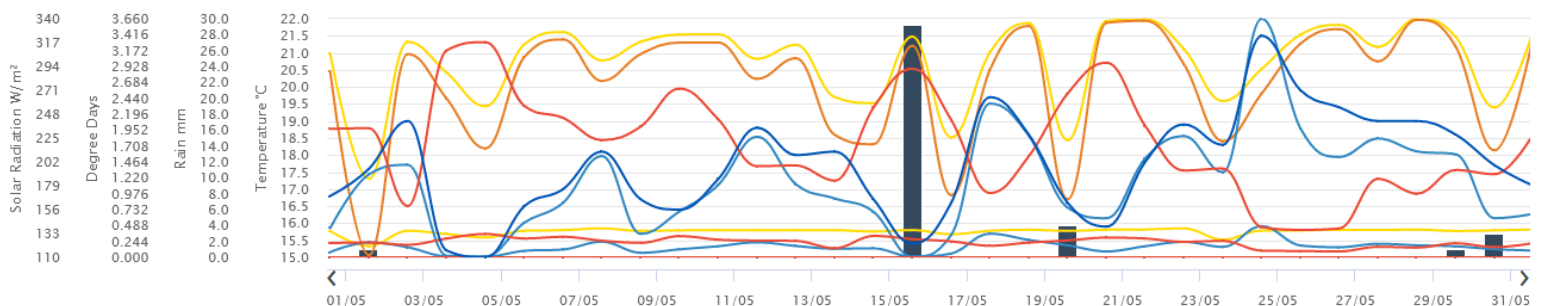
**Lanciano**

Temp. Media Pioggia GradiGiorno Riscaldamento High Heating Degree Days Low Heating Degree Days GradiGiorno Raffreddamento High Cooling Degree Days  
Low Cooling Degree Days Avg Solar Rad Avg Solar Energy High Solar Energy Low Solar Energy



**Vasto**

Temp. Media Pioggia GradiGiorno Riscaldamento High Heating Degree Days Low Heating Degree Days GradiGiorno Raffreddamento High Cooling Degree Days  
Low Cooling Degree Days Avg Solar Rad Avg Solar Energy High Solar Energy Low Solar Energy





# AGROFENOLOGIA

## (VITE)

I vigneti sulla costa hanno iniziato la fioritura, in particolare le varietà precoci (Moscato, Chardonnay). Per le altre varietà continua l'accrescimento e il distanziamento dei grappoli sul tralcio, con fasi comprese tra "grappoli nettamente separati" (BBCH 55) e "bottoni fiorali separati" (BBCH 57). In generale si rileva un lieve ritardo della crescita vegetativa, la quale procede ovunque a rilento seppur in maniera lineare.

### OPERAZIONI AGRONOMICHE E INTERVENTI FITOSANITARI SUGGERITI

Nello stato attuale permane l'assenza di problematiche fitopatologiche specifiche. Le operazioni agronomiche e gli interventi fitosanitari suggeribili rientrano pertanto prevalentemente nell'ambito della prevenzione e conservazione.

**Peronospora.** In relazione alle varietà precoci possono essere utilizzati dei prodotti funginei sistemici in associazione a prodotti di copertura quali rameici o ditiocarbammati. Si avverte di prestare adeguata attenzione alle piogge previste per la programmazione degli interventi.

**Escoriosi:** Sono state segnalate alcune infezioni dovute a questo patogeno. Se necessario, si proceda all'utilizzo di prodotti a base di rame o principi attivi quali mancozeb e folpet.

**Oidio:** nessuna manifestazione rilevata. Nei vigneti interessati da infezioni tardive nel corso della scorsa annata si suggerisce l'utilizzo di prodotti a base di zolfo in dosi minime.

**Tignoletta:** si è concluso il volo degli adulti della generazione svernante e sono ora presenti uova e giovani larve della prima generazione. Rispetto a questa prima generazione normalmente non è necessario intervenire. Tuttavia, nei vigneti di varietà a grappolo compatto che normalmente sono interessate da infestazioni importanti, può essere opportuno intervenire con prodotti ad azione ovo-larvicida qualche giorno prima dell'inizio della fioritura.

**Cocciniglie:** Si suggerisce di monitorare con attenzione la presenza di quella tipologia di insetto. Le neanidi della prima generazione, infatti, compaiono con una certa scalarità e possono essere rinvenute anche molto precocemente

Al fine di avere un'adeguata base fattuale sulla quale programmare gli interventi e prevedere lo sviluppo di infestanti e patogeni si consiglia di richiedere l'accesso ai dati delle stazioni meteo.





Agire Soc. Cons. a r.l.  
P.Iva 01776590679  
Via Isidoro e Lepido Facii snc - 64100 Sant'Atto - Teramo  
info@poloagire.it; - Tel.: +39 0861 232435  
[www.poloagire.it](http://www.poloagire.it)