



BOLLETTINO AGROMETEOROLOGICO

Marzo 2022



Fondo europeo agricolo per lo sviluppo rurale:
l'Europa investe nelle zone rurali



PSR 2014-2020
ABRUZZO

REGIONE
ABRUZZO



Progetto "VIN.CO" – PSR Abruzzo 2014-2020 - Misura M16 – COOPERAZIONE –
Sottomisura 16.2 - "Sostegno a progetti pilota e allo sviluppo di nuovi prodotti, pratiche, processi e tecnologie" – "Selezione dei Progetti di Macrofiliera"

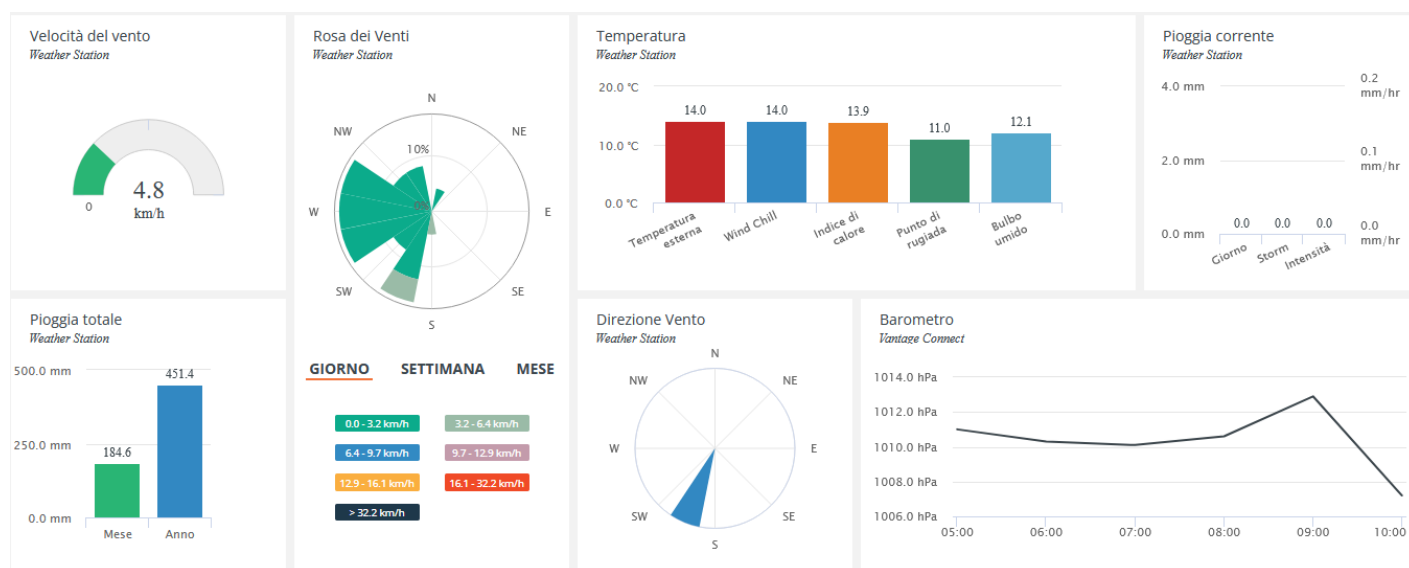
Filiera VITIVINICOLA

CODICE CUP: C74I19000000009

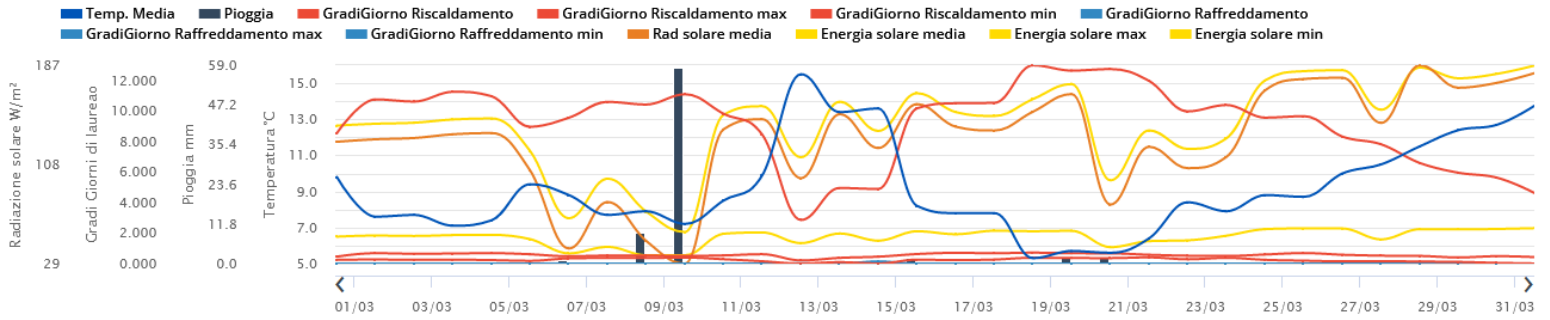


I bollettini Agrometeorologici vengono pubblicati con cadenza mensile sulla base delle informazioni raccolte in relazione a tre stazioni meteo installate nei pressi di Francavilla al Mare (CH), Vasto (CH) e Spaccarelli (CH).

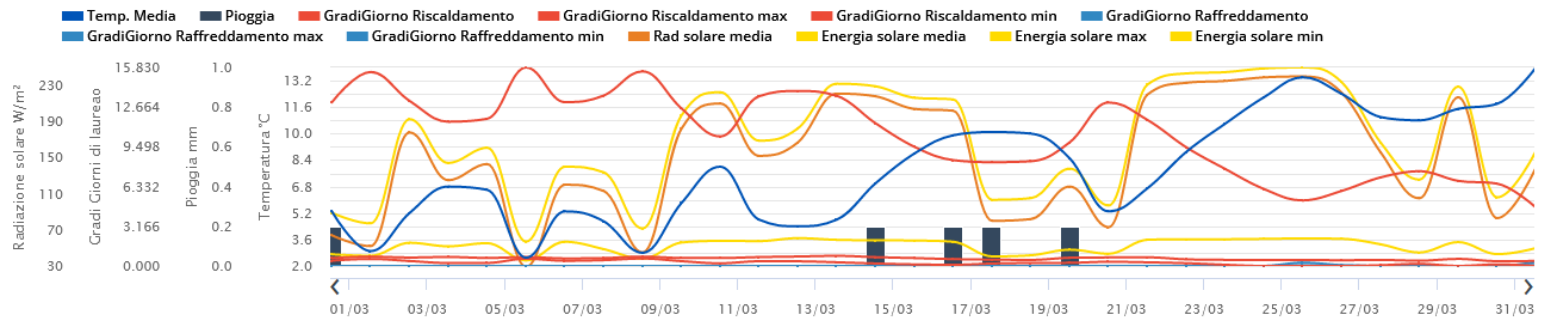
Per avere accesso ai dati in tempo reale scrivici a questo indirizzo: info@poloagire.it



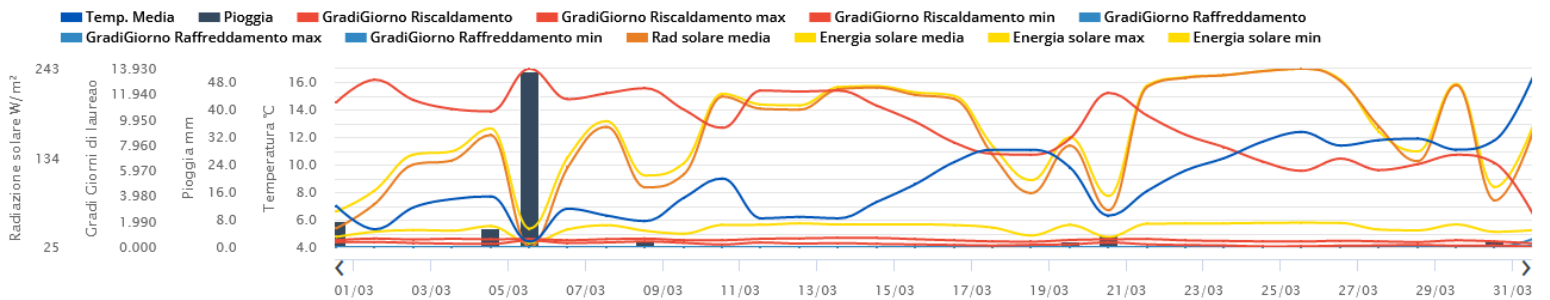
Francavilla



Lanciano



Vasto



MARCH 2022

LOCAL CLIMATOLOGICAL DATA

DAVIS INSTRUMENTS, WEATHERLINK NETWORK

Francavilla al Mare, Abruzzo ITA

Francavilla Galasso

Lat: 42.4270 Long: 14.2602 Elev (ground): 54 m Time Zone: Europe/Rome



TEMPERATURE °C						DEG DAYS BASE 18.3°		PRECIP. (mm)	PRESSURE (hPa)		WIND SPEED = km/h DIR = DEGREES								
Date	MAXIMUM	MINIMUM	AVERAGE	AVERAGE DEW PT	AVERAGE WET BULB	HEATING	COOLING	WATER EQUIV	AVERAGE STATION	AVERAGE SEA LEVEL	RESULTANT SPEED	RES DIR	AVERAGE SPEED	WIND MAX				Date	
														INSTANT		ARCHIVE			
														SPEED	DIR	SPEED	DIR		
01	7.6	2.0	4.8	-0.1	2.4	13.519	0.000	0.0	1020.7	1021.4	14.5	358	14.5	37.0	45	17.7	360	01	
02	9.9	0.5	5.9	-0.1	2.8	12.435	0.000	0.0	1018.0	1018.7	7.3	6	8.0	33.8	45	19.3	22	02	
03	12.1	0.9	6.7	-0.1	3.1	11.662	0.000	0.0	1012.0	1012.7	2.1	193	1.6	16.1	135	8.0	158	03	
04	11.4	1.6	6.4	2.8	4.5	11.954	0.000	0.0	1008.1	1008.8	1.6	9	4.8	33.8	360	16.1	22	04	
05	7.6	2.9	4.8	2.3	3.5	13.525	0.000	0.0	1008.3	1009.0	10.3	356	9.7	35.4	338	19.3	360	05	
06	9.1	4.8	6.5	0.5	3.4	11.840	0.000	0.0	1008.8	1009.6	9.5	6	9.7	32.2	45	16.1	45	06	
07	8.1	4.1	5.6	0.9	3.2	12.778	0.000	0.0	1011.2	1012.0	8.9	355	8.0	32.2	360	16.1	22	07	
08	7.6	2.2	5.2	-1.4	1.9	13.141	0.000	0.0	1014.1	1014.9	12.2	17	11.3	41.8	68	19.3	22	08	
09	10.0	3.2	6.7	0.0	3.2	11.597	0.000	0.0	1017.7	1018.4	10.6	11	9.7	38.6	22	19.3	22	09	
10	12.6	3.2	7.7	2.1	4.6	10.667	0.000	0.0	1020.2	1021.0	3.8	20	4.8	20.9	45	11.3	22	10	
11	9.4	1.1	5.3	0.1	2.6	13.053	0.000	0.0	1022.3	1023.0	1.8	132	1.6	17.7	135	8.0	135	11	
12	9.3	-0.7	4.8	-0.3	2.2	13.484	0.000	0.0	1022.7	1023.5	2.4	22	3.2	20.9	360	11.3	45	12	
13	9.9	-2.1	4.5	0.0	2.2	13.866	0.000	1.8	1022.2	1023.0	4.1	186	4.8	32.2	158	14.5	180	13	
14	11.5	-1.0	5.7	2.3	3.9	12.678	0.000	0.4	1027.7	1028.4	3.1	178	3.2	22.5	135	11.3	158	14	
15	12.8	0.9	7.2	4.7	5.8	11.139	0.000	0.0	1028.7	1029.4	2.6	168	3.2	24.1	158	11.3	158	15	
16	13.7	3.1	8.9	6.4	7.5	9.419	0.000	0.2	1021.3	1022.1	0.7	94	1.6	12.9	22	4.8	90	16	
17	13.6	5.6	9.9	6.9	8.2	8.454	0.000	0.2	1020.9	1021.6	1.7	9	3.2	16.1	22	8.0	45	17	
18	13.7	6.6	10.6	7.9	9.0	7.752	0.000	0.2	1024.7	1025.4	3.9	18	3.2	24.1	360	11.3	360	18	
19	12.8	2.8	9.6	5.8	7.4	8.750	0.000	0.0	1027.0	1027.8	1.5	173	3.2	24.1	158	11.3	180	19	
20	11.2	1.1	5.9	3.5	4.6	12.414	0.000	0.2	1028.8	1029.6	1.2	280	3.2	29.0	158	9.7	22	20	
21	12.1	0.6	6.6	2.3	4.2	11.697	0.000	0.0	1029.0	1029.8	3.8	10	6.4	25.7	45	12.9	22	21	
22	12.9	3.3	8.4	2.7	5.3	9.884	0.000	0.2	1028.0	1028.7	5.3	18	6.4	27.4	338	14.5	22	22	
23	13.9	2.6	9.3	2.1	5.2	9.014	0.000	0.2	1024.6	1025.3	3.8	17	4.8	27.4	45	12.9	22	23	
24	16.6	3.6	10.3	2.1	5.4	8.025	0.000	0.0	1021.9	1022.7	0.7	345	3.2	19.3	338	8.0	45	24	
25	18.2	4.8	11.8	3.7	6.9	6.519	0.000	0.2	1020.2	1020.9	0.8	130	1.6	16.1	360	4.8	90	25	
26	15.8	4.8	10.7	5.9	7.9	7.653	0.000	0.0	1021.4	1022.1	0.7	108	1.6	14.5	45	6.4	68	26	
27	14.1	5.6	10.5	9.0	9.6	7.475	0.000	0.0	1022.6	1023.3	1.3	155	1.6	12.9	158	4.8	158	27	
28	13.8	7.3	10.7	9.7	10.1	7.634	0.000	0.2	1020.3	1021.0	0.9	38	1.6	17.7	22	6.4	45	28	
29	15.2	4.7	10.3	8.2	9.0	8.081	0.000	0.0	1010.9	1011.6	3.6	170	3.2	20.9	158	11.3	158	29	
30	13.3	7.2	10.3	9.3	9.7	7.986	0.000	0.2	1000.2	1000.9	0.6	108	0.0	12.9	360	3.2	180	30	
31	22.6	8.3	12.5	11.0	11.5	6.005	0.187	0.0	987.8	988.5	2.7	43	3.2	22.5	315	9.7	22	31	
	12.3	3.1	7.9	3.6	5.5	18.819	0.337		1018.5	1019.2	4.1	120.47	4.9	< Monthly Avg					
NUMBER OF DAYS WITH:		>		Maximum Temp ≥ 32.2: 0		Minimum Temp ≤ 0: 3		Precipitation ≥ 0.2 mm: 2		Greatest 24 - hr precipitation: 2.0		Date: 13-14		Monthly Total Precipitation: 4.0					
SEA LEVEL PRESSURE:		>		MAXIMUM: 1031.8		DATE: 15		TIME: 09:00		DEGREEE DAYS: >		HEATING: 583.379		MONTHLY TOTAL: 3159.271		SEASON TO DATE TOTAL: 104.200			
				MINIMUM: 985.8		DATE: 31		TIME: 17:00				COOLING: 0.337							

MARCH 2022
Francavilla al Mare, Abruzzo ITA

MARCH 2022

LOCAL CLIMATOLOGICAL DATA

DAVIS INSTRUMENTS, WEATHERLINK NETWORK

, Abruzzo ITA
Lanciano Eredi Legonziano



Lat: 42.2266 Long: 14.3454 Elev (ground): 237 m Time Zone: Europe/Rome

TEMPERATURE °C						DEG DAYS BASE 18.3°		PRECIP. (mm)	PRESSURE (hPa)		WIND SPEED = km/h DIR = DEGREES						Date	
Date	MAXIMUM	MINIMUM	AVERAGE	AVERAGE DEW PT	AVERAGE WET BULB	HEATING	COOLING	WATER EQUIV	AVERAGE STATION	AVERAGE SEA LEVEL	RESULTANT SPEED	RES DIR	AVERAGE SPEED	WIND MAX				
														INSTANT		ARCHIVE		
														SPEED	DIR	SPEED		DIR
01	5.3	0.4	2.9	-0.8	1.2	15.465	0.000	0.0	1000.1	1000.8	4.2	331	3.2	16.1	22	6.4	338	01
02	8.9	1.6	5.2	-1.1	2.0	13.164	0.000	0.0	997.3	998.1	2.8	358	3.2	24.1	22	8.0	22	02
03	12.9	0.8	6.8	-3.8	1.0	11.500	0.000	0.0	991.6	992.4	1.5	168	1.6	12.9	135	4.8	135	03
04	12.7	2.6	6.6	1.6	3.8	11.738	0.000	0.0	987.7	988.4	0.7	101	1.6	16.1	158	4.8	68	04
05	4.7	0.9	2.5	1.0	1.8	15.826	0.000	0.0	987.9	988.6	3.4	331	3.2	24.1	45	4.8	338	05
06	9.1	3.8	5.3	-0.6	2.3	13.062	0.000	0.0	988.4	989.1	3.0	349	3.2	19.3	22	6.4	360	06
07	7.3	3.1	4.7	-0.3	2.3	13.586	0.000	0.0	990.6	991.3	3.0	350	3.2	19.3	45	6.4	22	07
08	4.3	0.3	2.8	-1.8	0.6	15.514	0.000	0.0	993.5	994.2	3.8	354	3.2	27.4	22	8.0	22	08
09	9.2	2.9	5.8	-1.2	2.2	12.567	0.000	0.0	997.0	997.8	4.2	359	3.2	25.7	45	9.7	22	09
10	13.3	3.1	8.0	-0.3	3.4	10.331	0.000	0.0	999.5	1000.2	1.6	32	1.6	22.5	90	8.0	22	10
11	9.4	0.7	4.8	-0.5	2.1	13.532	0.000	0.0	1001.5	1002.2	1.3	94	1.6	22.5	68	4.8	45	11
12	9.9	0.0	4.4	-1.3	1.5	13.951	0.000	0.0	1001.8	1002.6	1.2	116	1.6	14.5	22	4.8	158	12
13	11.3	-1.4	4.8	-1.2	1.6	13.567	0.000	0.0	1001.4	1002.2	2.8	155	3.2	25.7	180	8.0	158	13
14	13.9	1.1	7.0	1.2	3.7	11.373	0.000	0.2	1006.8	1007.5	2.1	163	1.6	16.1	90	3.2	180	14
15	15.7	2.9	8.8	3.9	6.0	9.498	0.000	0.0	1007.9	1008.6	1.6	162	1.6	19.3	112	6.4	135	15
16	16.1	4.9	9.9	4.6	6.7	8.437	0.000	0.2	1000.8	1001.5	1.2	102	1.6	16.1	68	4.8	68	16
17	13.8	6.0	10.1	6.4	8.0	8.275	0.000	0.2	1000.4	1001.1	0.3	89	0.0	11.3	68	3.2	202	17
18	12.8	6.4	10.0	7.0	8.3	8.350	0.000	0.0	1004.1	1004.9	0.8	62	0.0	11.3	90	3.2	158	18
19	13.1	2.4	8.5	5.0	6.5	9.866	0.000	0.2	1006.3	1007.1	2.2	157	1.6	19.3	135	4.8	158	19
20	11.3	1.5	5.3	3.0	4.1	13.035	0.000	0.0	1008.2	1008.9	1.5	171	1.6	27.4	158	6.4	135	20
21	11.5	1.2	6.7	1.3	3.8	11.639	0.000	0.0	1008.3	1009.0	1.5	27	1.6	17.7	22	6.4	22	21
22	13.3	5.3	8.9	0.3	4.1	9.458	0.000	0.0	1007.2	1007.9	2.1	30	1.6	19.3	22	4.8	22	22
23	16.2	6.2	10.6	-0.7	4.0	7.736	0.000	0.0	1004.0	1004.7	1.6	50	3.2	17.7	45	6.4	22	23
24	18.6	6.6	12.2	0.2	4.8	6.132	0.005	0.0	1001.6	1002.3	1.2	125	1.6	12.9	22	4.8	22	24
25	19.8	6.5	13.4	0.7	5.4	5.227	0.266	0.0	999.9	1000.6	0.8	103	1.6	17.7	68	6.4	158	25
26	19.2	7.3	12.4	3.2	6.7	5.986	0.065	0.0	1001.0	1001.7	1.2	141	1.6	14.5	22	4.8	202	26
27	16.9	6.4	11.0	6.0	8.0	7.062	0.000	0.0	1002.2	1002.9	1.2	123	1.6	12.9	135	4.8	45	27
28	14.6	8.2	10.8	8.8	9.6	7.560	0.000	0.0	1000.0	1000.7	0.8	118	1.6	14.5	112	4.8	45	28
29	18.5	4.8	11.5	6.3	8.2	6.785	0.000	0.0	990.8	991.5	2.1	163	1.6	12.9	135	3.2	202	29
30	15.5	8.7	11.8	7.5	9.2	6.562	0.000	0.0	980.1	980.8	1.1	159	1.6	12.9	22	3.2	202	30
31	21.1	8.6	14.0	10.0	11.3	4.653	0.329	0.0	968.1	968.8	2.5	162	1.6	27.4	180	8.0	158	31
	12.9	3.7	8.0	2.1	4.6	18.664	0.299		997.9	998.7	1.9	167.89	2.1	< Monthly Avg				

NUMBER OF DAYS WITH: > Maximum Temp ≥ 32.2: 0 Minimum Temp ≤ 0: 2 Precipitation ≥ 0.2 mm: 0 Greatest 24 - hr precipitation: 0.2 Date: 13-14
 Maximum Temp ≤ 0: 0 Minimum Temp ≤ -17.7: 0 Precipitation ≥ 2.0 mm: 0 Monthly Total Precipitation: 0.8

SEA LEVEL PRESSURE: > MAXIMUM: 1011.2 DATE: 15 TIME: 09:00 MONTHLY TOTAL: 578.592 SEASON TO DATE TOTAL: 3301.529
 MINIMUM: 965.2 DATE: 31 TIME: 17:00 DEGREEE DAYS: > HEATING: 1.196 COOLING: 145.233

MARCH 2022
, Abruzzo ITA

MARCH 2022

LOCAL CLIMATOLOGICAL DATA

DAVIS INSTRUMENTS, WEATHERLINK NETWORK

Vasto, Abruzzo ITA
Vasto Del Borrello



Lat: 42.1726 Long: 14.6826 Elev (ground): 39 m Time Zone: Europe/Rome

TEMPERATURE °C						DEG DAYS BASE 18.3°		PRECIP. (mm)	PRESSURE (hPa)		WIND SPEED = km/h DIR = DEGREES														
Date	MAXIMUM	MINIMUM	AVERAGE	AVERAGE DEW PT	AVERAGE WET BULB	HEATING	COOLING	WATER EQUIV	AVERAGE STATION	AVERAGE SEA LEVEL	RESULTANT SPEED	RES DIR	AVERAGE SPEED	WIND MAX				Date							
														INSTANT		ARCHIVE									
														SPEED	DIR	SPEED	DIR								
01	9.0	2.2	5.3	0.6	2.9	13.072	0.000	0.6	1020.9	1021.6	6.7	348	6.4	35.4	315	14.5	45	01							
02	10.8	3.7	6.9	1.3	4.0	11.477	0.000	0.0	1018.7	1019.5	4.7	343	4.8	30.6	315	9.7	45	02							
03	12.6	2.6	7.5	-0.7	3.0	10.789	0.000	0.0	1013.2	1014.0	3.2	215	4.8	16.1	158	8.0	135	03							
04	12.8	3.6	7.7	3.5	5.4	10.600	0.000	5.6	1009.0	1009.7	1.3	175	4.8	22.5	180	11.3	135	04							
05	5.8	2.8	4.4	3.1	3.8	13.928	0.000	51.2	1008.7	1009.4	5.1	338	4.8	38.6	68	11.3	45	05							
06	10.6	5.2	6.8	1.8	4.2	11.549	0.000	0.0	1009.8	1010.5	4.7	338	4.8	24.1	360	6.4	338	06							
07	9.8	3.4	6.3	1.8	4.0	12.016	0.000	0.4	1011.9	1012.6	5.2	328	4.8	27.4	270	8.0	338	07							
08	7.7	2.3	5.9	-0.9	2.4	12.407	0.000	2.0	1014.4	1015.1	11.1	31	11.3	48.3	45	20.9	45	08							
09	10.8	5.1	7.6	1.3	4.3	10.734	0.000	0.0	1018.1	1018.9	6.6	4	6.4	38.6	90	17.7	45	09							
10	13.7	4.5	9.0	2.4	5.3	9.315	0.000	0.0	1021.1	1021.8	3.0	337	3.2	16.1	248	4.8	315	10							
11	9.9	2.7	6.1	-0.3	2.7	12.229	0.000	0.0	1023.2	1024.0	2.3	32	3.2	19.3	45	9.7	68	11							
12	11.8	1.9	6.2	-0.0	3.0	12.155	0.000	0.0	1023.7	1024.5	1.8	265	3.2	19.3	270	8.0	135	12							
13	10.9	1.0	6.1	0.1	3.0	12.225	0.000	0.0	1023.4	1024.2	5.5	173	8.0	32.2	158	16.1	135	13							
14	12.6	1.2	7.3	2.7	4.8	11.039	0.000	0.0	1028.9	1029.6	4.2	190	6.4	24.1	135	11.3	135	14							
15	13.6	3.3	8.6	5.1	6.6	9.771	0.000	0.0	1029.8	1030.5	3.2	175	4.8	22.5	158	11.3	135	15							
16	14.6	5.6	10.2	7.1	8.4	8.164	0.000	0.0	1022.4	1023.2	1.0	293	3.2	14.5	90	4.8	248	16							
17	15.3	7.4	11.1	8.0	9.3	7.282	0.000	0.0	1021.9	1022.6	1.8	305	3.2	17.7	248	6.4	248	17							
18	14.2	8.1	11.1	8.4	9.6	7.213	0.000	0.0	1025.6	1026.4	1.7	309	1.6	11.3	315	3.2	315	18							
19	13.3	4.8	9.8	6.6	8.0	8.484	0.000	1.8	1028.1	1028.8	1.8	155	4.8	24.1	158	11.3	135	19							
20	9.9	3.7	6.3	3.8	5.0	12.039	0.000	3.4	1030.1	1030.8	3.8	255	3.2	24.1	112	6.4	248	20							
21	13.2	3.3	8.1	3.2	5.4	10.266	0.000	0.0	1029.9	1030.6	3.3	334	3.2	22.5	45	6.4	248	21							
22	14.7	5.7	9.6	3.3	6.1	8.759	0.000	0.0	1028.7	1029.5	4.2	328	3.2	25.7	338	6.4	338	22							
23	15.4	6.1	10.5	2.8	6.1	7.794	0.000	0.0	1025.5	1026.2	3.9	325	3.2	19.3	315	4.8	292	23							
24	17.1	7.4	11.7	2.6	6.3	6.671	0.000	0.0	1023.0	1023.8	1.6	305	3.2	17.7	68	6.4	248	24							
25	18.2	7.3	12.4	3.5	7.0	5.954	0.000	0.0	1021.3	1022.1	1.0	243	3.2	14.5	68	6.4	225	25							
26	16.1	6.3	11.4	5.8	8.1	6.914	0.000	0.0	1022.5	1023.2	0.5	192	3.2	14.5	225	6.4	248	26							
27	15.2	6.7	11.8	8.6	9.9	6.016	0.000	0.0	1023.6	1024.4	1.8	127	3.2	16.1	112	8.0	112	27							
28	14.6	8.8	11.9	9.9	10.7	6.481	0.000	0.0	1021.3	1022.1	0.1	338	3.2	17.7	158	8.0	135	28							
29	15.7	5.4	11.1	8.0	9.2	7.215	0.000	0.0	1012.2	1013.0	4.5	185	4.8	24.1	158	11.3	158	29							
30	15.5	7.5	11.8	9.2	10.3	6.558	0.000	2.0	1001.1	1001.8	1.6	224	3.2	30.6	158	11.3	202	30							
31	21.1	11.3	16.5	11.2	12.8	2.484	0.655	0.0	988.6	989.4	14.3	239	14.5	53.1	225	25.7	248	31							
	13.1	4.9	8.9	4.0	6.2	16.932	1.179		1019.4	1020.1	3.7	240.27	4.7	< Monthly Avg											
NUMBER OF DAYS WITH:	>	Maximum Temp ≥ 32.2: 0	Minimum Temp ≤ 0: 0	Precipitation ≥ 0.2 mm: 8	Greatest 24 - hr precipitation: 56.0	Date: 4-5															Monthly Total Precipitation: 67.0				
		Maximum Temp ≤ 0: 0	Minimum Temp ≤ -17.7: 0	Precipitation ≥ 2.0 mm: 3																					
SEA LEVEL PRESSURE:	>	MAXIMUM: 1033.7	DATE: 15	TIME: 08:00	MONTHLY TOTAL	SEASON TO DATE TOTAL																			
		MINIMUM: 986.3	DATE: 31	TIME: 15:00	DEGREEE DAYS: >	HEATING: 524.883	COOLING: 1.179	2849.250	119.608																

MARCH 2022
Vasto, Abruzzo ITA



AGROFENOLOGIA

(VITE)

Nel corso del mese di marzo si sono verificati alcuni isolati ma importanti eventi temporaleschi, soprattutto nelle aree di Francavilla al Mare (CH) e Vasto (CH).

Permane in misura prevalente ma non più esclusiva il riposo vegetativo. Si possono ipotizzare situazioni variabili tra i vitigni e le diverse aree con evidenze di fasi di gemma cotonosa e ingrossamento delle gemme.

OPERAZIONI AGRONOMICHE E INTERVENTI FITOSANITARI SUGGERITI

Anche se al momento non vi sono particolari necessità di interventi si ricorda che in caso di vigneti particolarmente soggetti o colpiti nell'anno precedente da patologie del legno si possono effettuare i seguenti trattamenti:

- per il controllo del mal d'esca è possibile utilizzare prodotti a base di *Trichodema* spp direttamente sulle ferite di potatura, oppure nel terreno per la difesa da funghi che colpiscono le radici;
- per il controllo dell'escoriosi nei vigneti a più rischio è possibile utilizzare zolfo bagnabile ad alto dosaggio o olio paraffinico, che hanno anche un effetto secondario nei confronti dell'inoculo di oidio. Si ricorda che questo tipo di intervento è attuabile non oltre la fase di gemma cotonosa.

Per quanto riguarda le operazioni agronomiche, il periodo che va dalla ripresa vegetativa alla fioritura è quello di maggior assorbimento degli elementi nutritivi ed è pertanto necessario che la pianta abbia a disposizione i principali macro e micro elementi necessari.

Poiché la pianta dal risveglio vegetativo utilizza prevalentemente le riserve accumulate in autunno-inverno e che le temperature non sono ancora ottimali per un intenso assorbimento radicale, è opportuno valutare attentamente i trattamenti a base di azoto. L'azoto è un elemento molto importante in fase di sviluppo vegetativo, risulta però essere molto solubile e può andare incontro a dilavamento. La carenza di questo elemento può portare ad un ridotto accumulo di amminoacidi di azoto nelle bacche con conseguenze sulla maturazione dell'uva e sulla qualità del vino. Per una corretta programmazione dei trattamenti si invita a richiedere l'accesso ai dati in tempo reale delle stazioni meteo installate. Allo stesso tempo, va considerato che l'eccesso di azoto determina maggiore suscettibilità alle avversità nonché una difficoltosa gestione della chioma con conseguente maggiore potatura verde.

Visto l'approssimarsi dei primi interventi in vigneto si raccomanda e ricorda il controllo delle macchine irroratrici. Oltre al controllo funzionale, obbligatorio per legge, è opportuno effettuare e registrare la manutenzione ordinaria delle macchine e la taratura.



Agire Soc. Cons. a r.l.
P.Iva 01776590679
Via Isidoro e Lepido Facii snc - 64100 Sant'Atto - Teramo
info@poloagire.it; - Tel.: +39 0861 232435
www.poloagire.it